

©ekobal 5/2012

---



Ekobal spol. s.r.o., Vídeňská 172, 252 42 Vestec u Prahy, [www.ekobal.cz](http://www.ekobal.cz)  
Tel.: +420 234 144 111, Fax: +420 234 144 777  
E-mail: [mail@ekobal.cz](mailto:mail@ekobal.cz), [objednej@ekobal.cz](mailto:objednej@ekobal.cz)



## PRODUKTOVÝ KATALOG

- PRŮTAŽNÉ STRETCH FÓLIE • LDPE MATERIÁL • HDPE MATERIÁL
- POLYOLEFIN • PVC FÓLIE • OCHRANNÉ FÓLIE A VÝPLNĚ • OBÁLKY
- VÁZACÍ PÁSKY A SPONY • PŘÍSLUŠENSTVÍ K VÁZACÍM PÁSKÁM • LEPICÍ PÁSKY
- PAPIROVÉ OBALY • OVINOVACÍ BALICÍ STROJE • PAKETOVACÍ LISY



Vážení zákazníci,

právě držíte v rukou produktový katalog společnosti Ekobal.

Nečekejte zde historická data ani výčet nesporných úspěchů, které jsme za ta léta zaznamenali.

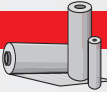
Nejsme pyšní, ani sebestřední. Posloucháme Vás a Vaše potřeby a pomáháme hledat optimální řešení, které vede k prokazatelným úsporám při Vašich balicích procesech.


Katalog jsme koncipovali tak, abyste se v něm orientovali rychle a s přehledem, a našli zde vše, co k balení potřebujete. Za tím účelem slouží obsah katalogu v úvodu.

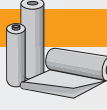
Stále tápete a nevíte si rady? Kontaktujte nás, rádi Vám pomůžeme.

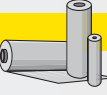
**Tým Ekobal s.r.o.**




<b>PRŮTAŽNÉ STRETCH FÓLIE</b>	
	<b>PRŮTAŽNÉ FÓLIE</b> 4
	Ruční průtažné fólie
	Strojní průtažné fólie
	Děrované průtažné fólie
	Power Flex strojní síť
	<b>FLEXLIGHT PŘEDEPNUTÉ PRŮTAŽNÉ FÓLIE</b> 8
	Ruční průtažné fólie
	Strojní průtažné fólie
	<b>DRŽÁKY PRŮTAŽNÝCH FÓLIÍ</b> 9
	<b>POTRAVINÁŘSKÉ PRŮTAŽNÉ FÓLIE</b> 10
	Ruční potravinářská průtažná fólie
	Strojní potravinářská průtažná fólie
	Držáky potravinářských fólií
	<b>ZEMĚDĚLSKÉ PRŮTAŽNÉ FÓLIE</b> 11
	Průtažné fólie
	Strojní síť


<b>LDPE MATERIÁL</b>	
	<b>LDPE fólie</b> 12
	Pytle, sáčky, tašky 16

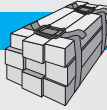
<b>HDPE MATERIÁL</b>	
	<b>HDPE fólie</b> 18
	Pytle, sáčky 22


<b>POLYOLEFIN</b>	
	<b>Polyolefinové fólie</b> 24


<b>PVC FÓLIE</b>	
	<b>PVC fólie</b> 26
	Stroje pro balení do tepel. smršťitel. fólií 28

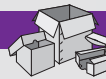
<b>OCHRANNÉ FÓLIE A VÝPLNĚ</b>	
	<b>Ochranné materiály</b> 30
	Bublínkové fólie 31
	Pěnové fólie 32
	Flo-Pak 33

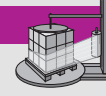
<b>OBÁLKY</b>	
	<b>Obálky</b> 34
	Bublínkové obálky 35

<b>VÁZACÍ PÁSKY A SPONY</b>	
	<b>Vázací pásy polypropylenové (PP)</b> 39
	Vázací pásy PET 40
	Vázací pásy PES 41
	Vázací spony pro PP pásku 42
	Vázací ocelové pásy 42
	Vázací spony pro PES pásku 43
	Ochranné rohy pod VP 43


<b>PŘÍSLUŠENSTVÍ K VÁZACÍM PÁSKÁM</b>	
	<b>Ruční páskovače VP</b> 44
	Napínače VP 46
	Odvíječe VP 46
	Ruční elektrické páskovače VP 48
	Páskovací stroje 50

<b>LEPICÍ PÁSKY</b>	
	<b>Polypropylenové lepicí pásy</b> 52
	Krepové lepicí pásy 54
	Oboustranné lepicí pásy 55
	Další lepicí pásy 56
	Potištěné lepicí pásy 57
	Zavírače kartonů 57
	Poloautomatické strojní zalepovačky 58
	Automatické strojní zalepovačky 59

<b>PAPÍROVÉ OBALY</b>	
	<b>Kartony</b> 61
	Papírové hrany 62
	Kartonové proklady 62
	Vlnitá lepenka 63

<b>OVINOVACÍ BALICÍ STROJE</b>	
	<b>WS</b> 65
	poloautomatické, manuální
	<b>WMS</b> 66
	poloautomatické, manuální, ruční
	<b>WMS VT</b> 68
	automat., poloautomat. do výrobních linek
	<b>ROTARY ARM</b> 69
	automatické do výrobních linek
	<b>ROTOMATIC</b> 70
	automatické do výrobních linek
	<b>CONTIPACK</b> 71
	horizontální s nekonečným balením

<b>PAKETOVACÍ LISY</b>	
	<b>Ekopack, Ekosack 40</b> 73
	Ekopack, Ekosack 50, 50.2
	Ekopack 100
	Ekopack 200
	Ekopack 300.2-E

<b>UŽITEČNÉ INFORMACE</b>	
	<b>Náš servis</b> 74
	Jak objednat zboží 75
	Získaná ocenění 76
	Obchodní podmínky 77





## Ruční průtažné fólie

- fólie určená pro ruční balení (za pomoci ručních držáků)
- nejjednodušší fixace zboží
- ochrana zboží před mechanickým poškozením a okolními vlivy
- vysoká pevnost obalu
- snadná a rychlá manipulace
- nízká cena
- ruční manipulaci lze přizpůsobit hmotnost cívek, mechanické vlastnosti i rozměry fólií

## Výběr tloušťky fólie

- fólie nižší tloušťky se používají pro lehčí zboží, snadno deformovatelné a křehké
- fólie vyšší tloušťky lépe odolávají mechanickému poškození u zboží s hrubým povrchem a ostrými hranami



## Ruční průtažné fólie do šíře 45 cm (granáty)

Fólie určené k přímému balení zboží, svazkování, příp. skupinovému balení zboží menších rozměrů

šíře (cm)	tloušťka (my)	návin (m)	dutinka průměr (délka)	barva
10	20	150	4,5 cm / 10 cm	Transparent (barevné na objednávku)
10	23	150	4,5 cm / 10 cm	
10	20	150	4,5 cm / 15,5 cm	
10	23	150	4,5 cm / 15,5 cm	
12,5	20	150	4,5 cm / 25 cm prodloužená dutinka	
12,5	23	150	4,5 cm / 25 cm prodloužená dutinka	



## Ruční průtažné fólie 50 cm

Fólie určené k přímému balení zboží o hmotnosti 1,9 – 3,2 kg, dle požadavků a zvyklostí zákazníka

šíře (cm)	tloušťka (my)	návin (m)	barva
50	12	220 - 530	Transparent (barevné na objednávku)
50	15	180 - 420	
50	17	150 - 250	
50	20	130 - 320	
50	23	110 - 280	
50	30	90 - 210	



# PRŮTAŽNÉ STRETCH FÓLIE

## Strojní průtažné fólie – PowerFlex

- fólie určená pro balení na balicích strojích
- vysoká účinnost a efektivnost zabalení zboží
- garantovaná průtažnost a tloušťka fólie
- nízká cena zabalení paletové jednotky
- vysoká variabilita vlastností fólie např. UV stabilizace, jednostranná lepivost, atd.
- hladký velmi lesklý obal dodá Vašemu zboží důstojný vzhled a zvýší jeho konkurenceschopnost



## Strojní průtažné fólie

- moderní, univerzální a efektivní balicí metoda fixování a ochrany výrobků

šíře (cm)	tloušťka (my)	garant. průtažnost (%)	barva
50	11 – 35	150	Transparent (barevné na objednávku)
50	11 – 35	200	
50	11 – 35	250	
50	11 – 35	300	

### Fólie je možno dodat v následujících průtažnostech:

- **Standard kvalita SQ / 150 %** – nejpoužívanější fólie, vhodná zejména pro běžné balicí stroje vybavené mechanickou nebo elektromagnetickou brzdou pro napínání fólie.
- **Power kvalita PQ / 200 %** – ekonomický typ fólie, vhodný pro použití na strojích vybavených předepínacím zařízením. Zvýšená průtažnost umožňuje snížit množství spotřebované fólie.
- **High Power kvality HPO / 250 %** – vysoce ekonomický typ, z 1 m předepínacím zařízením až 3 m fólie, pro použití na balicích strojích s předepínacím zařízením a vysokou hodnotou předpětí. Vysoká průtažnost fólie až 270 % násobí výhody balení průtažnou fólií.
- **Super Power kvality SPQ / 300 %** – neekonomičtější typ fólie pro náročné zákazníky s nejvyššími nároky na zabalení paletové jednotky. Při použití vhodného předepínání z 1 m až 4 m fólie.

### Fólie lze za příplatek dodat v různých modifikacích jako např.

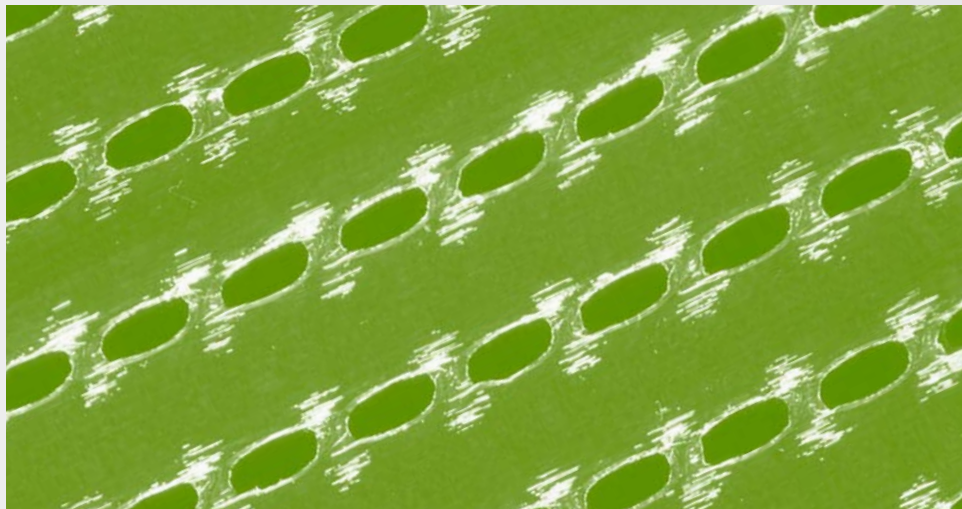
- **UV stabilizace** – vhodné zejména pro zboží skladované ve venkovních prostorách, kde je zboží vystaveno slunečnímu záření a povětrnostním vlivům.
- **Lepivost fólie jednostranná (CS / SC)** – jedná se o fólii, kdy je nežádoucí oboustranná lepivost, např. při skupinovém balení zboží (vnitřní lepivost), anebo při přepravě zboží kvůli vzájemné lepivosti.
- **Barva** – stanoveno min. obj. množství.

## Děrované průtažné fólie

Speciální fólie pro nestandardní požadavky na balení, zejména u zboží, kde je nažádoucí vysrážení par na obalu.

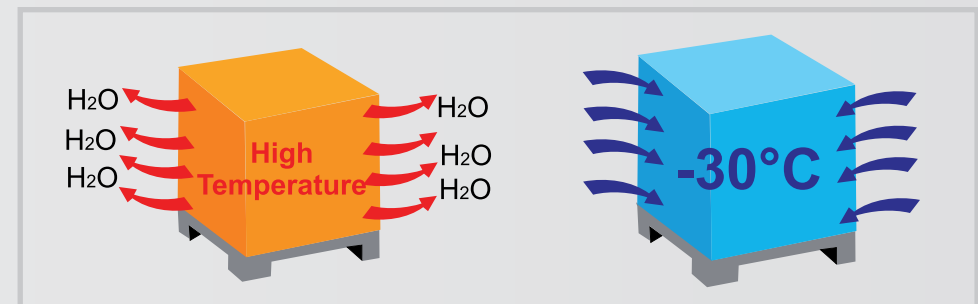
- jedná se o perforovanou, popř. děrovanou fólii pro strojní i ruční balení
- používá se zejména pro balení zboží vyžadující vzduchovou prostupnost, např. ovoce, zelenina, balené horké pivo, mléko a mléčné výrobky, rostliny atd.
- jedná se o zboží na objednávku

šíře (cm)	tloušťka (my)	průtažnost (%)	barva
50	23	350	Transparent
50	23	500	
50	23	750	



## PowerFlex strojní síť

- šíře 50 cm / návin 3500 m
- rozměry na zakázku





# PRŮTAŽNÉ STRETCH FÓLIE

## Předepnuté průtažné fólie – FlexLight

- revoluční nízkomikronážní fólie
- plně nahrazuje běžné typy fólie o síle 20 – 23 my, tzn. redukuje spotřebu materiálu na zabalení jedné palety až o 50 %
- snižuje vynaložené náklady na likvidaci odpadu cca o 50 % (méně fólie, méně dutinek)
- vzhledem k tomu, že není třeba fólii již předepínat, znamená to větší plošné pokrytí při balení a menší fyzickou námahu

Strojní provedení

název	šíře (cm)	tloušťka (my)	délka (m)	dutinka (mm)
FlexLight M	42	7	4000	50
	42	10	3000	50
	42	12	2000	50

## Průtažné fólie FlexLight

Speciální fólie vyvinuté pro balení s max. úsporou nákladů na zabalení paletové jednotky i bez špičkového strojního zařízení.



Ruční provedení

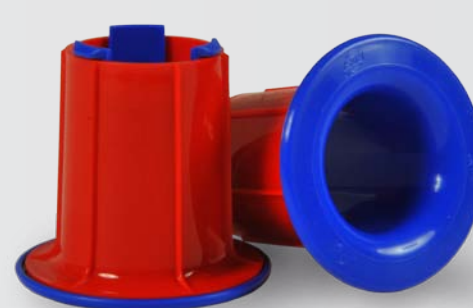
název	šíře (cm)	tloušťka (my)	délka (m)	dutinka (m)
FlexLight HS	42	7	300	50
	42	10	300	50
	42	12	300	50
FlexLight HL	42	7	450	50
	42	10	450	50
	42	12	450	50
FlexLight HXL	42	7	600	50
	42	10	600	50
	42	12	600	50

## Držáky průtažných fólií

- důležitá pomůcka při balení ruční průtažnou fólií, značně usnadňující proces balení a manipulaci s rolí fólie
- zrychlují balení a zvyšují výslednou kvalitu obalu
- s jejich pomocí lze balit výrobky atypických a rozličných tvarů
- univerzální použití

Ruční držáky

název	popis
PROFI	kovový
PLAST	na granát
PLAST	plastový
REEL OFF SET	plast. kloboučky



Ruční odvinovač REEL OF SET



Ruční držák PLAST na granát



Ruční držák PLAST



Ruční držák PROFI



# PRŮTAŽNÉ STRETCH FÓLIE

## Potravinářské fólie

- potravinářské fólie určené k balení potravin a přímému styku s nimi
- univerzální použití
- dokonalá ochrana potravinářských výrobků
- zvýšení atraktivity vzhledu výrobků
- dodáváno v ručním i strojním provedení

## Držáky potravinářské fólie

- usnadňují manipulaci s fólií
- zvyšují efektivnost práce
- zvyšují estetičnost obalu



Ruční provedení

šíře (cm)	tloušťka (my)	návin (m)	barva
30	10	300	Transparent (barevné na objednávku)
30	12	300	
45	10	300	
45	12	300	
50	10	250	
60	12	250	

Strojní provedení

šíře (cm)	tloušťka (my)	návin (m)	barva
30	10	1500	Transparent (barevné na objednávku)
35	10	1500	
40	10	1500	
45	10	1500	
50	10	1500	

### TYPY DRŽÁKŮ

DR-30 pro role 30 cm kovový  
DR-45 pro role 45 cm kovový





## Zemědělské průtažné fólie

- zjednodušená manipulace se senáží, siláží
- konzervace krmiv při zachování dlouhodobé nutriční jakosti
- garance životnosti 12 měsíců
- minimalizuje nároky na skladové prostory
- různé barevné odstíny

šíře (cm)	tloušťka (my)	návin (m)	barva
50	25	1800	bílá, sv. zelená, tm. zelená a jiné na objednávku
75	25	1500	

## Zemědělská strojní síť

- minimalizuje nároky na skladové prostory
- fixace balíků slámy a sena

šíře (mm)	návin (m)
1230	2000
1230	3000







### LDPE fólie

LDPE (Low Density PolyEthylene = nízkohustotní polyethylen) fólie se vyrábí vyfukováním z taveniny rozvětveného (vysokotlakového, nízkohustotního) polyethylenu (PE), případně směsi PE polymerů a speciálních přísad.

Může být vyráběna z čistého granulátu nebo z tzv. regranulátu. Z čistého granulátu vzniká čistá transparentní fólie vhodná pro balení podléhající přísným hygienickým podmínkám. Z regranulátu se vyrábí tzv. recyklovaná fólie, která je lehce medově či šedavě zbarvená s typickým zápachem. Recyklovaná fólie je vhodná např. do stavebnictví či jako překrývací fólie v provozech, které nevyžadují zprísněné hygienické podmínky.

### Provedení

- plochá fólie, polohadice, hadice
- polohadice či hadice se sklady

### Možnosti

- smrštitelná x nesmrštitelná
- svařitelná (pro výrobu pytlů a sáčků)
- kluzná x nekluzná
- čistá fólie x recyklovaná fólie



## Vlastnosti

- transparentní, bez zápachu
- nepropustné pro vodu
- téměř nepropustné pro vzdušnou vlhkost
- vysoká chemická odolnost
- tepelná odolnost: -50°C až +85°C
- dobré elektroizolační vlastnosti
- zdravotně nezávadné

## Využití

- skupinové balení – př. potravinářské balení (voda, mléko, mouka apod.)
- jednotkové balení – př. balení tiskovin, konfekce aj.
- paletizace – fixace zboží na paletě
- stavebnictví
- pro další výrobu (př. sáčky, pytle)

## Výhody použití smrštitelných fólií

- nižší náklady oproti kartonovému balení
- dokonalá fixace zboží
- ochrana proti vlhkosti, prachu a mechanickému poškození
- dobré optické vlastnosti umožňující vizuální kontrolu zabaleného zboží
- neobsahují toxické látky
- jsou inertní vůči balenému zboží - vhodné pro balení potravin

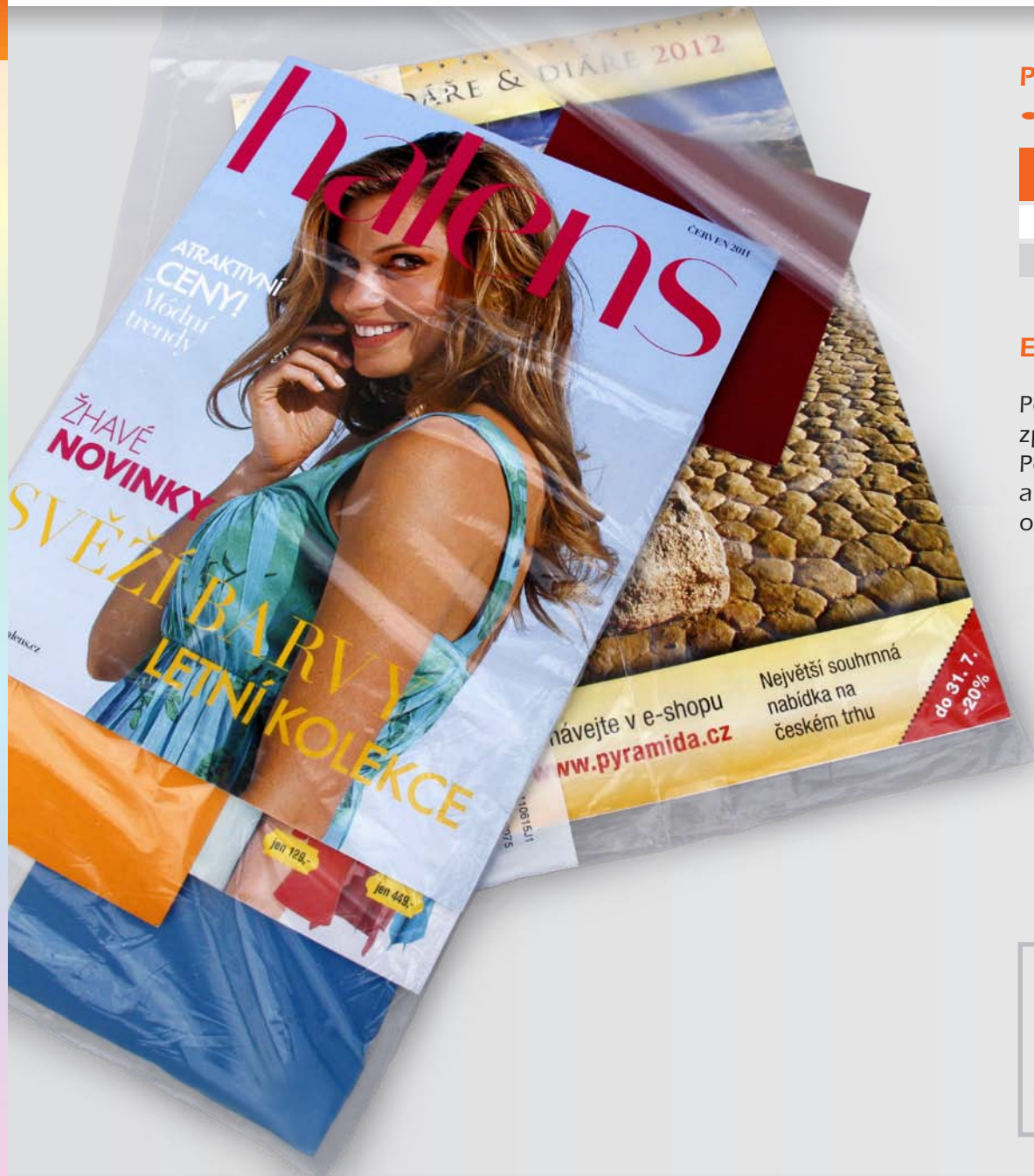
## Další možné úpravy

- zvýšená transparentnost
- zvýšená pevnost
- UV stabilizace – ochrana proti UV záření (prodlužuje životnost fólie)
- antistatická úprava

- celoplošná mikroperforace
- barevné provedení
- potisk – recyklační znaky, logo firmy apod.







## Parametry (rozměry)

- dle přání a potřeby zákazníka

	šíře (mm)	tloušťka (my)	návin na roli (kg)	vnitřní Ø dutinky (mm)
Čistá fólie	50 – 2500	25 – 230	15 – 500	76
Recyklovaná fólie	200 – 2100	60 – 200	15 – 200	76

## Ekologie a bezpečnost, hygienické předpisy

Polyetylen je z ekologického hlediska nezávadný, použité fólie lze znovu zpracovat (100% recyklovat). Další způsob likvidace je spalováním. Polyetylen se spaluje beze zbytku. Při dokonalém spalování (nad 500°C a dostatku vzduchu) nevznikají jedovaté látky a dochází k rozkladu na oxid uhličitý a vodu.

### Recyklační znaky



**Panáček s košem**  
– doporučený způsob likvidace

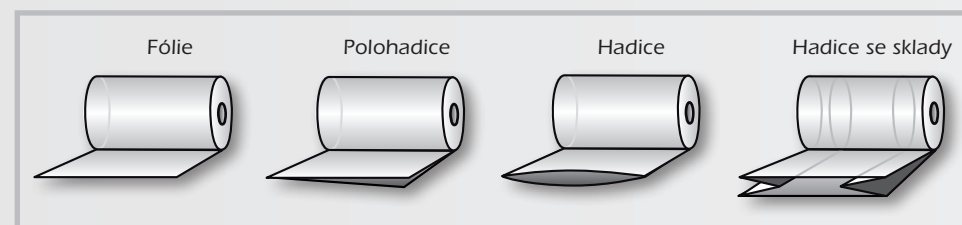


**Grüne Punkt**  
– výrobce zaplatil za recyklaci obalu



**Šipky s číslem nebo zkratkou**  
– informují o druhu materiálu

### Provedení LDPE fólie





## OBALOVÝ MATERIÁL VYRÁBĚNÝ Z LDPE FÓLIE

- **tepelně smrštitelné fólie (hadice, polohadice, plochá fólie)**
  - fólie je ohřívána proudícím teplým vzduchem (nad 120°C) v tzv. smršťovacím tunelu, po změknutí působením tepla dochází ke smršťování a fólie kopíruje přibližně tvar baleného předmětu, následujícím ochlazením fólie v dosaženém tvaru ztuhne a vytvoří fixující obal
- **překrývací fólie**
  - plochá fólie určená k překrytí a ochraně zboží na paletě při přepravě a před přírodními vlivy
  - používá se pro překrytí palety před samotným ovinutím stretch fólií
  - parametry: 1200 mm x 1600 mm, 30 my nebo 40 my, 250 listů na roli
  - transparentní nebo černá
- **plachty**
  - slouží jako ochrana před povětrnostními vlivy a znečištěním v domácnostech, zemědělství a stavebnictví, při hobby aktivitách apod.
  - parametry: standardně 5 x 6 m, 5 x 10 m, 5 x 20 m vše ve 100 my, nebo dle přání a potřeby zákazníka
- **přířezy**
  - proložení zboží na paletě či v kartonu
  - parametry: dle přání a potřeby zákazníka
- **paletizační pytle**
  - smrštitelné i nesmrštitelné
  - ochrana a fixace zboží na paletě
  - parametry: dle přání a potřeby zákazníka
- **tašky, pytle, sáčky**



# LDPE MATERIÁL

## PYTLE, SÁČKY, TAŠKY

**Pytle, sáčky a tašky** se vyrábí z **LDPE** fólií (hadice) svařováním volného konce na jedné straně a následným odříznutím od zbývající části hadice. Stejně jako fólie mohou být vyráběné bez skladů či se sklady. Pytle a sáčky patří mezi univerzální obalové materiály, které mají využití jak v běžném životě (v domácnosti, v kanceláři apod.), tak ve velkých společnostech, které mají pro tento materiál již konkrétní specifické využití (potravinové sáčky, tašky v obchodních řetězcích, sáčky pro balení zboží určené k přepravě, balení celých palet aj.).

### Vlastnosti

- nepropustné pro vodu a prach
- téměř nepropustné pro vodní páru
- vysoká chemická odolnost
- tepelná odolnost: -50°C až +85°C
- dobré izolační vlastnosti
- zdravotně nezávadné

### Využití

- balení široké škály zboží od malých součástek po celé palety

### Výhody použití

- možnost opakovaného použití
- ochrana proti vlhkosti a prachu
- neobsahují toxické látky
- inertní vůči balenému zboží



## ODPADOVÉ PYTLE

- různé barvy – možnost rozlišení typu odpadu podle barvy
- bez šňůrky x se šňůrkou
- pevné a odolné proti protržení
- vyráběné ze 100 % recyklátu – šetrné k životnímu prostředí



### Parametry (rozměry)

	rozměry (mm)	tloušťka (my)	barva
bez šňůrky	700 x 1100 (120 l)	40 - 200	transparentní, černá, modrá, červená, žlutá, zelená
	1000 x 1200 (240 l)	100	transparentní
se šňůrkou	600 x 800 (60 l)	50	modrá
	700 x 1000 (120 l)	50	modrá

### Nosnost

40 my	50 my	60 my	80 my	100 my	200 my
8 – 10 kg	10 – 12 kg	12 – 14 kg	14 – 16 kg	20 – 25 kg	40 – 50 kg

## ZAKÁZKOVÁ VÝROBA

- pytle vyráběné na míru potřebě zákazníka
- různé barevné provedení
- různé materiály – primární (čistý) materiál x 100 % recyklát
- se sklady x bez skladů
- potisk – recyklační znaky, firemní logo aj.

### Parametry (rozměry)

šíře (mm)	výška (mm)	tloušťka (my)
50 – 2200	dle přání	30 - 200





## PALETIZAČNÍ PYTLE

- pytle se sklady (postranní záložky)  
– po rozložení tvar kvádru
- balení celých palet
- smrštitelné x nesmrštitelné
- navinuté na roli x volně ložené (perforace pro odtrhávání)

## Parametry (rozměry)

	šířka (mm)	výška (mm)	tloušťka (my)
EUR palety	1280 + (2 x 430)	dle přání	30 – 200
ostatní palety	dle přání	dle přání	30 – 200

## RZ SÁČKY (rychlouzavírací, zipové)

- snadné a rychlé zabalení drobných předmětů a zboží
- díky zipovému uzávěru sáčků vzniká výborná ochrana proti prachu, vlhkosti



## Parametry (rozměry)

**tloušťka** 40, 50 my

**balení** 100 ks/bal

rozměry (mm)	
40 x 60	150 x 220
60 x 80	180 x 250
70 x 100	200 x 300
80 x 120	250 x 350
100 x 150	300 x 400
120 x 170	350 x 450

## LDPE TAŠKY

- univerzální obal vhodný především do maloobchodů
- s průhmatem nebo navařeným uchem
- možnost potisku – např. firemní logo aj.

## Parametry (rozměry)

	rozměry (mm)	nosnost (kg)	barva
tašky s průhmatem	380 x 450	10	různé barevné provedení či potisk
	550 x 600	10	
tašky s navařeným uchem	400 x 450	10	
	450 x 480	10	







### HDPE FÓLIE

**HDPE (High Density PolyEthylene = vysokohustotní polyethylen) fólie se vyrábí vyfukováním z taveniny lineárního (nízkotlakového, vysokohustotního) polyethylenu (PE).**

HDPE fólie mají oproti fóliím z LDPE matnější povrch, jsou více zakalené, tužší a vyznačují se charakteristickou šustivostí a vyšší pevností, ale nemají definované smršťitelné vlastnosti jako LDPE fólie.

Při výrobě fólie je možné zkombinovat LDPE a HDPE materiál, přičemž vzniká tzv. MDPE (Medium Density PolyEthylen) fólie. MDPE fólie má oproti LDPE matnější povrch, je tužší, pevnější a více mačkatelná dle poměru příměsi HDPE.

#### Provedení

- plochá fólie, polohadice, hadice
- polohadice či hadice se sklady



## Vlastnosti

- transparentní (matné), bez zápachu
- nepropustné pro vodu
- velmi malá propustnost pro vzdušnou vlhkost a pachy
- vyšší pevnost než LDPE fólie
- nesmrštitelné
- vysoká chemická odolnost
- tepelná odolnost: -50 °C až +110 °C
- zdravotně nezávadné

## Využití

- především výroba sáčků, pytlů, přířezů
- balení potravin, tiskovin aj.

## Výhody použití HDPE fólií

- ochrana proti vlhkosti, prachu a mechanickému poškození
- dobré optické vlastnosti umožňují vizuální kontrolu zabaleného zboží
- neobsahují toxické látky
- jsou inertní vůči balenému zboží – vhodné pro balení potravin





# HDPE MATERIÁL

## Další možné úpravy

- UV stabilizace – ochrana proti UV záření (prodlužuje životnost fólie)
- antistatická úprava
- antikoroze – zpomalení procesu koroze zabaleného zboží
- celoplošná mikroperforace
- barevné provedení
- potisk – recyklační znaky, logo firmy apod.



## Parametry (rozměry)

- dle přání a potřeby zákazníka

	šíře (mm)	tloušťka (my)	návin na roli (kg)	vnitřní Ø dutinky (mm)
HDPE fólie	60 – 2500	7 – 100	15 – 500	76
MDPE fólie	60 – 2500	20 – 200	15 – 500	76

## Ekologie a bezpečnost, hygienické předpisy

Polyethylen je z ekologického hlediska nezávadný, použité fólie lze znovu zpracovat (100% recyklovat).

Další způsob likvidace je spalování. Polyethylen se spaluje beze zbytku. Při dokonalém spalování (nad 500°C a dostatku vzduchu) nevznikají jedovaté látky a dochází k rozkladu na oxid uhličitý a vodu.



## OBALOVÝ MATERIÁL VYRÁBĚNÝ Z HDPE FÓLIE

- **hadice**
  - výroba pytlů a sáčků
- **překrývací fólie**
  - plochá fólie určená k překrytí a ochraně zboží na paletě při přepravě a před přírodními vlivy
  - používá se pro překrytí palety před samotným ovinutím stretch fólií
  - parametry: 1200 mm x 1600 mm, 15 my, 500 listů na roli
  - transparentní
- **plachty**
  - slouží jako ochrana před povětrnostními vlivy a znečištěním v domácnostech, zemědělství a stavebnictví, při hobby aktivitách apod.
  - parametry: 4 x 5 m, 4 x 12,5 m, 7 my;
  - dále dle přání a potřeby zákazníka
- **přířezy**
  - proložení zboží na paletě či v kartonu
  - parametry: dle přání a potřeby zákazníka
- **tašky, pytle, sáčky**



## PYTLE, SÁČKY

**Pytle a sáčky** se vyrábí z **HDPE** fólií (hadice) svařováním volného konce na jedné straně a následného odříznutí od zbývající části hadice. Stejně jako fólie mohou být vyráběné bez skladů či se sklady.

Pytle a sáčky patří mezi univerzální obalové materiály, které mají využití jak v běžném životě (v domácnosti, v kanceláři apod.), tak ve velkých společnostech, které mají pro tento materiál již konkrétní specifické využití (potravinové sáčky, tašky v obchodních řetězcích, sáčky pro balení zboží určené k přepravě).

### Vlastnosti

- nepropustné pro vodu a prach
- téměř nepropustné pro vodní páru
- vysoká chemická odolnost
- tepelná odolnost: -50°C až +110°C
- dobré izolační vlastnosti
- zdravotně nezávadné

### Výhody použití pytlů a sáčků

- možnost opakovaného využití
- ochrana proti vlhkosti a prachu
- neobsahují toxické látky
- inertní vůči balenému zboží

### Využití

- balení široké škály zboží od malých součástek po objemné zboží



## OPADOVÉ PYTLE

- různé barvy
- bez šňůrky x se šňůrkou

### Parametry (rozměry)

	rozměry (mm)	barva	způsob balení
bez šňůrky	600 x 700 (60 l)	černá	na roli
	500 x 600 (30 l)	bílá, černá	
se šňůrkou	600 x 700 (60 l)	modrá	
	500 x 600 (30 l)	černá, modrá	

## POTRAVINOVÉ SÁČKY

- vhodné pro přímý styk s potravinami či farmaky
- s uchem x bez ucha

### Parametry (rozměry)

	rozměry (mm)	tloušťka (my)	barva	způsob balení
s uchem (košílka)	220 x 400	5	transparentní	v bloku
	200 + 120 x 370	5 - 9	transparentní	na roli
bez ucha	200 x 300	6 - 12	transpar., modrá, červená, zelená	v bloku, na roli
	250 x 350	6 - 12	transparentní	v bloku, na roli
	250 x 400	6 - 12	transparentní	v bloku, na roli
	300 x 500	6 - 12	transparentní	v bloku



## HDPE TAŠKY

### Parametry (rozměry)

rozměry (mm)	tloušťka (my)	barva
240 + 100 x 470	8	různé barevné provedení či potisk
240 + 120 x 450	6 – 9	
300 + 160 x 540	10 – 14	
460 x 530	10 – 12	

### Zakázková výroba

- pytle vyráběné na míru potřebě zákazníka
- různé barevné provedení
- se sklady x bez skladů
- potisk – recyklační znaky, firemní logo aj.

### Parametry (rozměry)

	šíře (mm)	výška (mm)	tloušťka (my)
pytle, sáčky	100 – 2000	dle přání	7 - 100





## POLYOLEFIN

**Polyolefinové fólie patří mezi tepelně smršťitelné fólie, které jsou tvořeny kombinací vrstev LDPE, LLDPE a PP (polypropylen).**

Jsou vhodné pro všeobecné balení od ručních přes poloautomatické, až po vysoce rychlostní automatické komorové či tunelové stroje. Mají výbornou pevnost svárů a vysokou elasticitu. Svými vlastnostmi a využitím se podobají PVC fóliím. Mohou je při balení nahradit, nemají však schopnost plně kopírovat tvar baleného výrobku. Na rozdíl od PVC jsou šetrnější k životnímu prostředí.



## Vlastnosti

- vysoce transparentní s leskem, bez zápachu
- nepropustné pro vodu
- vysoká pevnost a odolnost proti průrazu
- výborné vlastnosti v tahu
- teplem smrštitelné – doporučená teplota smršnění 130 – 180 °C
- vysoká chemická odolnost
- zdravotní nezávadnost

## Využití

- jednotkové i skupinové balení - potraviny (pečivo), CD, knihy, hračky, kosmetika, apod.
- potravinové balení – vhodné pro přímý styk s potravinami

## Výhody použití Polyolefinu

- dokonalá fixace zboží
- ochrana proti vlhkosti a prachu
- výborné optické vlastnosti umožňují vizuální kontrolu zabaleného zboží
- neobsahují toxické látky
- jsou inertní vůči balenému zboží

## Parametry (rozměry)

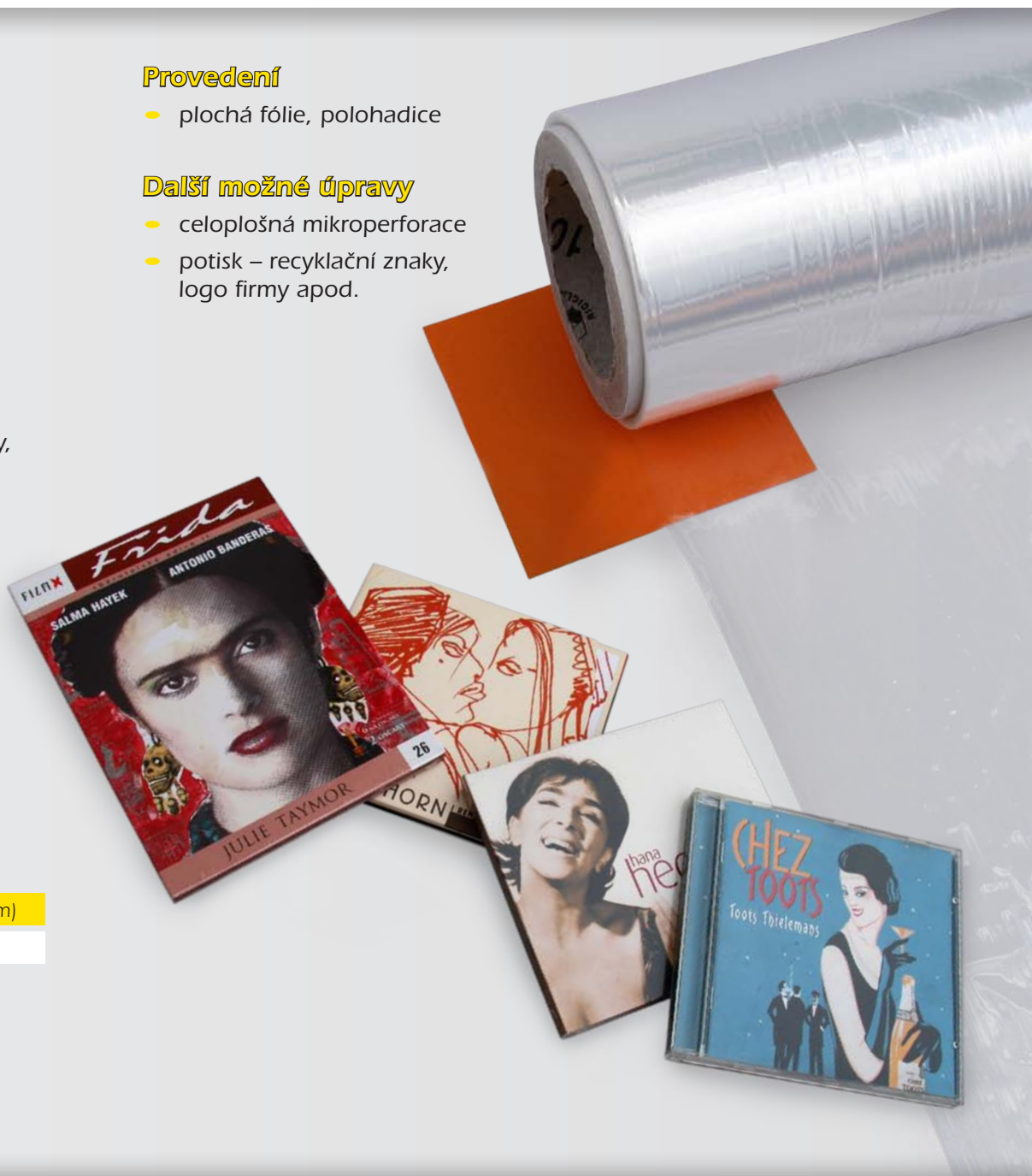
	šíře (mm)	tloušťka (my)	návin na roli (m)
Polyolefin	150 – 1000	15 – 25	500 – 1500

## Provedení

- plochá fólie, polohadice

## Další možné úpravy

- celoplošná mikroperforace
- potisk – recyklační znaky, logo firmy apod.





### PVC FÓLIE

PVC (polyvinylchlorid) fólie jsou tepelně smrštitelné fólie s výjimečně dobrou smrštitelností již při velmi nízkých teplotách (od 90°C).

Díky této vlastnosti jsou vhodné pro ruční balení v tzv. „víkových“ balicích strojích, mohou se ale používat i do všech ostatních typů balicích strojů, jak komorových, tak tunelových.





## Vlastnosti

- vysoce transparentní s leskem, bez zápachu
- nepropustné pro vodu
- téměř nepropustné pro vodní páru
- vysoká pevnost a odolnost proti průrazu
- výborné vlastnosti v tahu
- teplem smrštitelné – doporučená teplota smrštění 90 – 150 °C
- vysoká chemická odolnost

## Využití

- jednotkové i skupinové balení – CD, knihy, hračky, drogerie, potraviny aj.
- balení zboží rozličných tvarů – přesně kopíruje tvar zboží
- sleeve – tzv. „slívy“ neboli „sáčky bez dna“ jsou vhodné pro balení několika produktů do jednoho balíčku (vhodné na různé prodejní akce např. drogerie aj.) – velmi často s potiskem

## Výhody použití PVC fólií

- dokonalá fixace zboží
- ochrana proti vlhkosti a prachu
- výborné optické vlastnosti umožňují vizuální kontrolu zabaleného zboží
- jsou inertní vůči balenému zboží

## Provedení

- polohadice

## Parametry (rozměry)

	šíře (mm)	tloušťka (my)	návin na roli (m)
PVC fólie	150 – 1000	15 – 30	450 – 750

## Další možné úpravy

- celoplošná mikroperforace
- potisk – recyklační znaky, logo firmy apod.



# STROJE PRO BALENÍ DO TEPELNĚ SMRŠTITELNÉ FÓLIE

## STROJE PRO BALENÍ DO TEPELNĚ SMRŠTITELNÉ FÓLIE

Tyto ručně ovládané stroje spolehlivě zabalí Vaše zboží a zajistí jeho ochranu před ztrátou a poškozením, vyznačují se jednoduchou obsluhou, nízkou spotřebou PE nebo PVC fólie na balení zboží a usnadňují manipulaci při balení.

Stroje pro balení do teplem smrštitelné fólie dodáváme v několika provedeních, podle rozměrů baleného zboží a ostatních požadavků zákazníka. Dodáváme i PE a PVC fólie.



### Typ EB SH-346

El. připojení	220 V, 50 Hz
Rozměry bal. prost. (š x d x v)	320 x 460 x 120 mm
Prac. výška stroje vč. stojanu	940 mm
Příkon	3,2 kW
Max.rozměry fólie	400 mm x ø 250
Rozměry stroje (d x š x v)	1120 x 660 x 550 mm

Pozn. Parametry aktualizovat vždy s prodejcem při poptávce.





# STROJE PRO BALENÍ DO TEPELNĚ SMRŠTITELNÉ FÓLIE

## Typ EB SH-455

El. připojení	220 V, 50 Hz
Rozměry bal. prost. (š x d x v)	420 x 550 x 250 mm
Prac. výška stroje vč. stojanu	910 mm
Příkon	3,77 kW
Max. rozměry fólie	600 mm x ø 250
Rozměry stroje (d x š x v)	1320 x 820 x 645 mm

Pozn. Parametry aktualizovat vždy s prodejcem při poptávce!



## Typ EB SH-680

El. připojení	3 x 400 V, 50 Hz
Rozměry bal. prost. (š x d x v)	620 x 800 x 250 mm
Prac. výška stroje vč. stojanu	910 mm
Příkon	5,3 kW
Effektivní spotřeba	2,3 – 3,4 kW/h
Max. rozměry fólie	800 mm x ø 250
Rozměry stroje (d x š x v)	1575 x 1020 x 645 mm

Pozn. Parametry aktualizovat vždy s prodejcem při poptávce!



### OCHRANNÉ MATERIÁLY

Mezi ochranné materiály řadíme bublinkové fólie, pěnové fólie a ochranná tělíska Flo-Pak. Jejich použití spočívá především v balení křehkého a snadno poškoditelného zboží jako např. sklo, elektronika, nábytek apod., které chrání před mechanickým poškozením.

Fólie slouží především pro vnější zabalení přepravovaného zboží nebo jako proklady mezi jednotlivé kusy ve skupinovém balení. Ochranná tělíska se naopak používají pro vysypání volného prostoru okolo přepravovaného zboží v kartonu či v pytli. Zboží je tak fixované a chráněné proti otřesům.





## BUBLINKOVÁ FÓLIE

Bublinková fólie je univerzální obalový materiál se širokou škálou využití. Fólie je zhotovena spojením hladké a vytvarované LDPE fólie, čímž vznikají vzduchové polštářky (tzv. bubliny). Nejčastěji se používá jako ochrana před mechanickým poškozením. Dále se z ní vyrábí např. bazénové plachty, ochranné obálky apod.

### Vlastnosti

- transparentní, bez zápachu
- nepropustná pro vodu
- téměř nepropustná pro vodní páru
- vysoká chemická odolnost
- tepelná odolnost: -50°C až +85°C
- dobré izolační vlastnosti
- zdravotní nezávadnost

### Využití

- mechanická ochrana zboží při přepravě – balení nábytku, skla, porcelánu, elektroniky apod.
- pro další výrobu (př. pytle, přířezy)

### Parametry (rozměry)

	šíře (mm)	tloušťka (my)	návin na roli (m)
fólie (standard)	500	50	100
	1000	50	100
	1500	50	100
fólie (min. – max.)	500 – 2000	40 – 150	100
přířezy	dle potřeby zákazníka	40 – 150	–
pytle	dle potřeby zákazníka	40 – 150	–

### Výhody použití bublinkové fólie

- ochrana zboží proti otřesům a nárazům
- ochrana proti vlhkosti a prachu
- je pružná, těžko se trhá a přizpůsobí se tvaru baleného zboží
- relativně dobré optické vlastnosti umožňují vizuální kontrolu zabaleného zboží
- neobsahuje toxické látky
- je inertní vůči balenému zboží

### Možnosti

- dvouvrstvá x třívrstvá
- velikost bubliny: 10 mm, 30 mm

### Další možné úpravy

- UV stabilizace – ochrana proti UV záření (prodlužuje životnost fólie)
- antistatická úprava
- barevné provedení

### Obalový materiál vyráběný z bublinkové fólie

– fólie, přířezy, pytle

### Ekologie a bezpečnost, hygienické předpisy

Polyethylen je z ekologického hlediska nezávadný, použité fólie lze znovu zpracovat (100% recyklovat). Dalším způsobem likvidace je spalování. Polyethylen se spaluje beze zbytku. Při dokonalém spalování (nad 500°C a dostatku vzduchu) nevznikají jedovaté látky a dochází k rozkladu na oxid uhličitý a vodu.

## PĚNOVÁ FÓLIE

**Pěnová fólie (Polyethylenová pěna, Mirelon)** je vyráběna z LDPE a její konstrukce se skládá z tisíců nepatrných buněk, které poskytují dokonalou ochranu výrobku. Díky svým mechanickým vlastnostem je to ideální materiál na balení širokého spektra produktů vyžadujících zvýšenou ochranu vůči mechanickému poškození.

### Vlastnosti

- bez zápachu
- odolnost proti vlhkosti a zápachu
- vysoká chemická odolnost
- dobré izolační vlastnosti
- vysoká odolnost proti oděru
- zdravotní nezávadnost

### Využití

- ochrana zboží proti oděru a poškrábání – balení nábytku, skla, porcelánu, elektroniky apod.
- proložení zboží v hromadném balení
- izolační materiál pod plovoucí podlahy

### Výhody použití pěnové fólie

- ochrana zboží proti oděru – chrání choulostivé povrchy, hrany a rohy
- ochrana proti vlhkosti a prachu
- je lehká a pružná
- vhodné pro opakované použití
- neobsahuje toxické látky
- je inertní vůči balenému zboží

**Parametry (rozměry)** dle přání a potřeby zákazníka

	šíře (mm)	tloušťka (mm)	návin na roli (m)
fólie (standard)	1000	1	500
	1000	2	250
	1250	2	250
Fólie min. - max.	100 – 2500	0,8 – 15	dle potřeby zákazníka
přířezy	dle potřeby zákazníka	0,8 – 15	–
pytle	dle potřeby zákazníka	40 – 150	–

### Obalový materiál vyráběný z pěnové fólie

- fólie, přířezy, pytle, hrany

### Další možné úpravy

- barevné provedení





## FLO-PAK Green

**Flo-Pak** se používá jako výplňový materiál. Jsou to fixační tělíska vyráběná z velmi pružných granulí polystyrenové pěny, která lze volně sypat do obalu (krabice, pytle). Jejich použití podstatně snižuje dobu nutnou pro balení výrobků. Chrání zabalené výrobky proti nárazům a zničení v případě pádu a také díky svým mimořádným izolačním vlastnostem i proti změnám teplot.

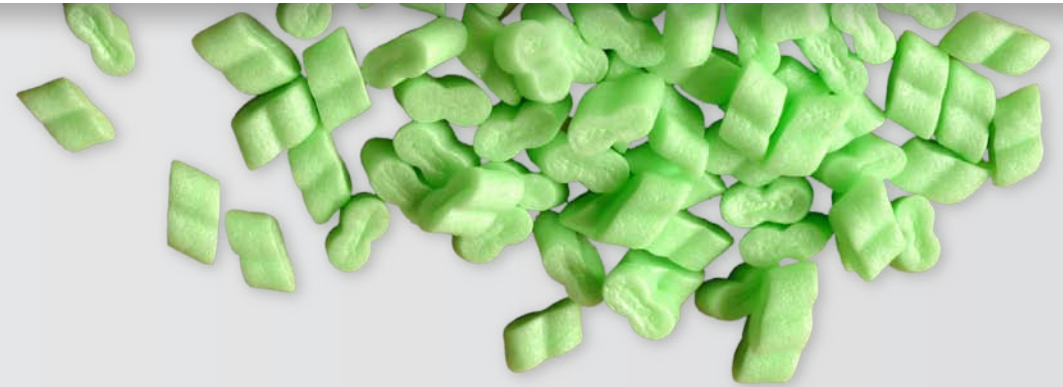
### Vlastnosti

- zelený, bez zápachu
- odolný proti vlhkosti a zápachu
- dobré izolační vlastnosti
- odolný vůči nárazům a vibracím, zachovává svůj tvar
- vyroben bez použití freonů
- chemická odolnost
- zdravotně nezávadný
- 100 % recyklovatelný a biologicky rozložitelný



### Využití

- mechanická ochrana zboží při přepravě – vhodný pro balení skla, keramiky, elektroniky, nářadí, nástrojů apod.



### Výhody použití Flo-Paku

- ochrana zboží proti otřesům a nárazům
- velmi nízká hmotnost (obsahuje 99,6 % vzduchu) snižuje náklady na přepravu a balení
- ideální materiál pro ochranu zboží v přepravních obalech
- bezprašná a suchá manipulace, není tedy třeba speciální ochrana zboží dalším obalem
- vhodné pro opakované použití
- neobsahuje toxické látky
- je inertní vůči balenému zboží

### Parametry (rozměry)

- balení v pytlích po 500 l (0,5 m<sup>3</sup>)

### Ekologie a bezpečnost, hygienické předpisy

Flo-Pak je z ekologického hlediska nezávadný, je vyroben ze 100 % recyklovaného polystyrenu. Je odbouratelný při kontaktu s vodou, aniž by uvolňoval jedovaté látky. Pokud nedojde k recyklaci, biologicky rozložitelná volně sypaná výplň Flo-Pak Green se plně rozloží během 9 až 60 měsíců, nachází-li se v přítomnosti mikroorganismů – ať už je odvezena na skládku nebo zahrabána do země. Flo-Pak se po skončení své použitelnosti může využít jako palivo v teplárnách či elektrárnách. Díky možnosti opakovaného použití snižuje produkci odpadu.

## OBÁLKY

Tradiční obal k ochraně dopisů, listin, drobných předmětů aj.

- ochrana dokumentů proti vlhkosti, poškození, znečištění
- zajištění listovního tajemství
- různé typy, velikosti





## PE OBÁLKY

Samolepicí obálky na dokumenty jsou vyrobeny z transparentní polyetylenové fólie opatřené na zadní straně vrstvou lepidla, která je před použitím chráněna ochranným papírem.

### Vlastnosti

- transparentní, bez zápachu
- vysoká lepivost zadní strany
- vysoká chemická odolnost
- tepelná odolnost: -50°C až +85°C
- dobré izolační vlastnosti
- zdravotně nezávadné

### Využití

- zasílání dodacích listů, faktur či jiných dokumentů nalepených na přepravovaném zboží (karton, paleta apod.)

### Výhody použití PE obálek

- ochrana dokumentu proti vlhkosti a prachu
- dobré optické vlastnosti umožňují vizuální kontrolu dokumentu či adresy dodání na dokumentu
- takto připevněný dokument je bezpečně dopraven se zbožím až k zákazníkovi
- neobsahují toxické látky

### Ekologie a bezpečnost, hygienické předpisy

Polyethylen je z ekologického hlediska nezávadný, použité fólie lze znovu zpracovat (100% recyklovat). Dalším způsobem likvidace je spalování. Polyethylen se spaluje bez zbytku. Při dokonalém spalování (nad 500°C a dostatku vzduchu) nevznikají jedovaté látky a dochází k rozkladu na oxid uhličitý a vodu.

### Parametry (rozměry)

typ	vnitřní rozměry (mm)	balení
A7 (C7)	120 x 110	1000 ks/bal
A6 (C6)	165 x 125	1000 ks/bal
A5 (C5)	228 x 170	1000 ks/bal
A4 (C4)	320 x 230	1000 ks/bal
DL	228 x 125	1000 ks/bal

### Další možné úpravy

- barevné provedení
- potisk



## BUBLINKOVÉ OBÁLKY

Bublínkové obálky jsou z vnější strany opatřené papírem a do vnitřního prostoru mají vlepenou speciální vrstvu bublínkové fólie, která brání poškození zboží. Obálky mají zvýšenou odolnost proti nárazům, otlakům a odolávají i nešetrnému zacházení přepravců. Jsou vhodné jak pro vnitrostátní, tak pro mezinárodní zásilky, kde jsou mnohonásobně více namáhány.

## Vlastnosti

- téměř nepropustné pro vodní páru a prach
- vysoká chemická odolnost
- tepelná odolnost: -50°C až +85°C
- dobré izolační vlastnosti
- zdravotně nezávadné

## Využití

- mechanická ochrana drobnějšího zboží při přepravě – vhodné pro přepravu elektroniky, drobných součástek, CD, DVD, knih apod.





### Výhody použití bublinkových obálek

- snadné a bezpečné balení křehkých poštovních zásilek
- samolepící klopa
- ochrana zboží proti otřesům a nárazům
- ochrana proti vlhkosti a prachu
- je inertní vůči balenému zboží
- neobsahuje toxické látky

### Parametry (rozměry)

typ	vnitřní rozměry (mm)	balení
1A	100 x 165	100 ks/bal
2B	120 x 215	
3C	150 x 215	
4D	180 x 265	
5E	220 x 265	
6F	220 x 340	
7G	240 x 340	
8H	270 x 360	
9I	300 x 445	
10K	350 x 470	
CD	195 x 165	





### VÁZACÍ TECHNIKA

Páskování je levný způsob jak účinně zabezpečit zboží při přepravě. Předností technologie páskování je praktické použití pro jakýkoliv druh zboží, popř. materiálů, ať už se jedná o balení kusové, krabicové či paletové.

V naší nabídce najdete různé druhy vázacích pásek a vázacích spon:

- Vázací pásky polypropylenové (PP)
- Vázací pásky PET
- Vázací pásky PES
- Vázací pásky ocelové
- Vázací spony pro PP pásku (mačkácí)
- Vázací spony pro PES pásku (samosvěrné)



## Vázací pásky POLYPROPYLENOVÉ (PP)

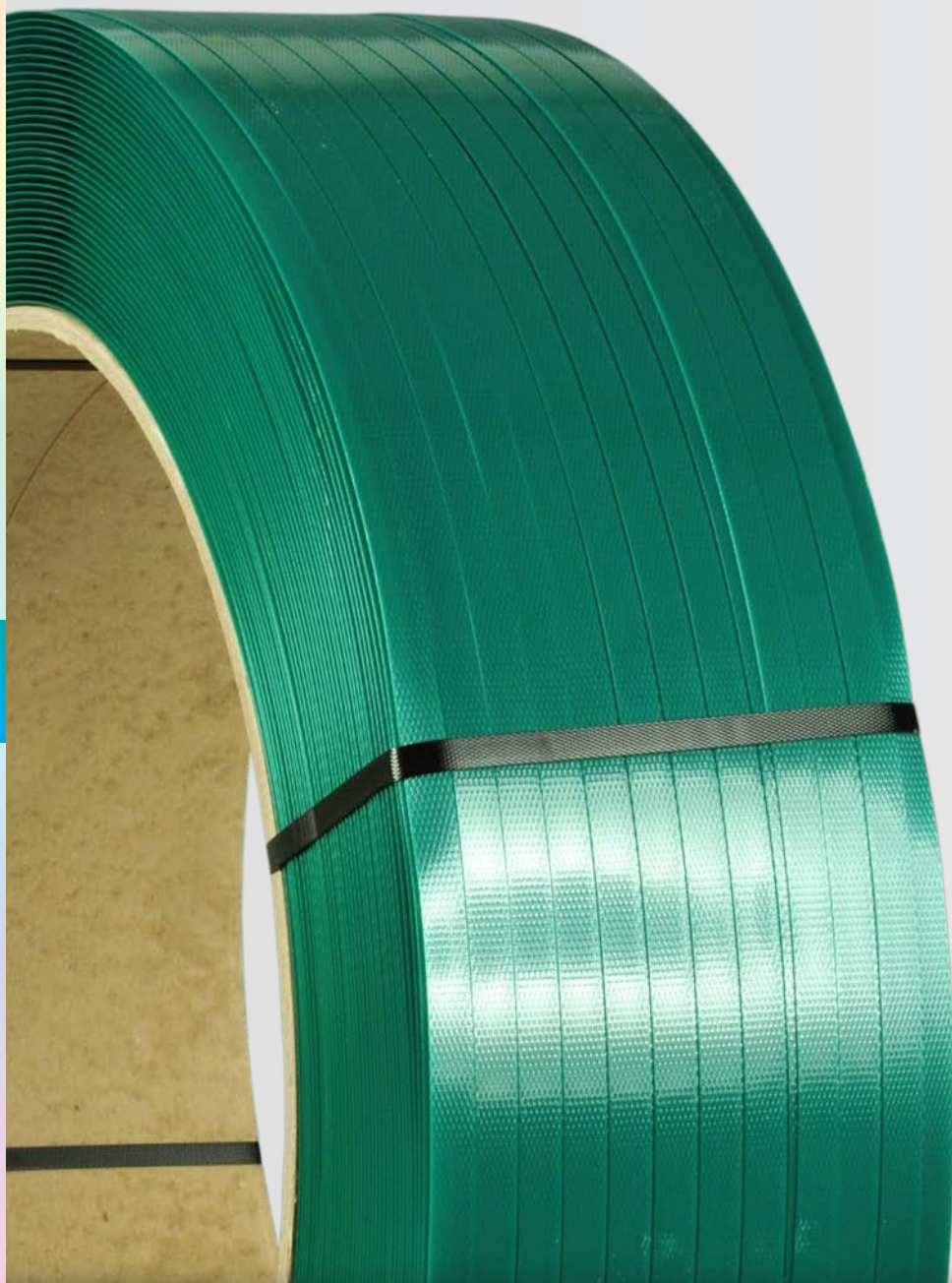
- dokonalá fixace zboží při přepravě za nízkou cenu
- zaručená vysoká pevnost, nízká hmotnost
- zaoblené hrany nepoškozující zboží
- plně recyklovatelné
- možnost reklamního potisku
- spojování pomocí samosvěrných nebo mačkáčích spon, případně tepelným svařováním (strojní páskování)

Běžně dodávané pásky mají šíři 5 – 15 mm, tloušťku 0,35 – 0,8 mm, návín 900 – 7.000 m, dutinku 60, 200 či 406 mm a barvu černou či bílou.

## Parametry (rozměry)

šíře (mm)	tloušťka (mm)	návín (m)	dutinka (mm)	barva	druh
9,0	0,55	4000	200	bílá	PP
9,0	0,55	4000	200	černá	PP
10,0	0,35	3500	200	černá	PP
10,0	0,35	900	60	černá	PP
12,0	0,50	1100	krabicová	černá	PP
12,0	0,55	2800	406	černá	PP
12,0	0,55	3000	200	bílá	PP
12,0	0,55	3000	200	černá	PP
12,0	0,70	2000	200	černá	PP
12,0	0,70	2000	406	černá	PP
15,0	0,60	1900	406	černá	PP
15,0	0,80	1600	406	černá	PP
15,0	0,80	1700	200	černá	PP





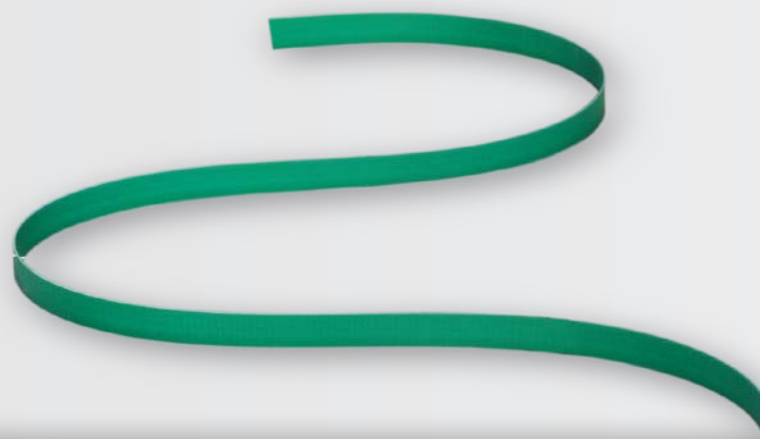
### Vázací pásy PET (Polyethylentereftalát)

- použití pro těžké paletové jednotky a objemově nestabilní balíky
- spolehlivá náhrada za ocelovou pásku, nekoroduje
- vysoká pevnost, dobrá elasticita, relativně nízká hmotnost, plně recyklovatelné
- možnost reklamního potisku
- spojování především tepelným svařováním (strojní páskování), samosvěrné spony je vhodné použít u pásek s menší šířkou a tloušťkou

Běžně dodávané pásy mají šíři 12 – 19 mm, tloušťku 0,5 – 1,0 mm, návín 850 – 2.500 m, dutinku 406 mm a barvu zelenou.

### Parametry (rozměry)

šíře (mm)	tloušťka (mm)	návín (m)	dutinka průměr (mm)	barva	druh
12,0	0,60	2500	406	zelená	PET
12,0	0,70	2000	406	zelená	PET
15,5	0,70	1750	406	zelená	PET





## Vázací pásky PES (lepené)

- vyrobeno z polyesteru
- vysoká pevnost v tahu, odolnost proti namáhání vznikajícímu při přepravě
- páska z měkkého materiálu - nepoškozuje výrobek
- bezpečná manipulace
- odolná vůči vnějším vlivům (teploty -40 až +100°C), nekoroduje
- opakovaně použitelné – redukuje odpad
- spojování především pomocí samosvěrných spon, případně mačkáčích

## Parametry (rozměry)

šíře (mm)	návin (m)	dutinka průměr (mm)	barva	druh
9,0	500	60	bílá	PES
13,0	500	60	bílá	PES
16,0	200	76	bílá	PES
16,0	850	76	bílá	PES
19,0	300	60	bílá	PES

Běžně dodávané lepené pásky mají šíři 9 – 19 mm, návin 200 – 850 m, dutinku 60 či 76 mm a barvu bílou.

Pletené pásky vhodné pro fixaci zboží pouze na objednávku.



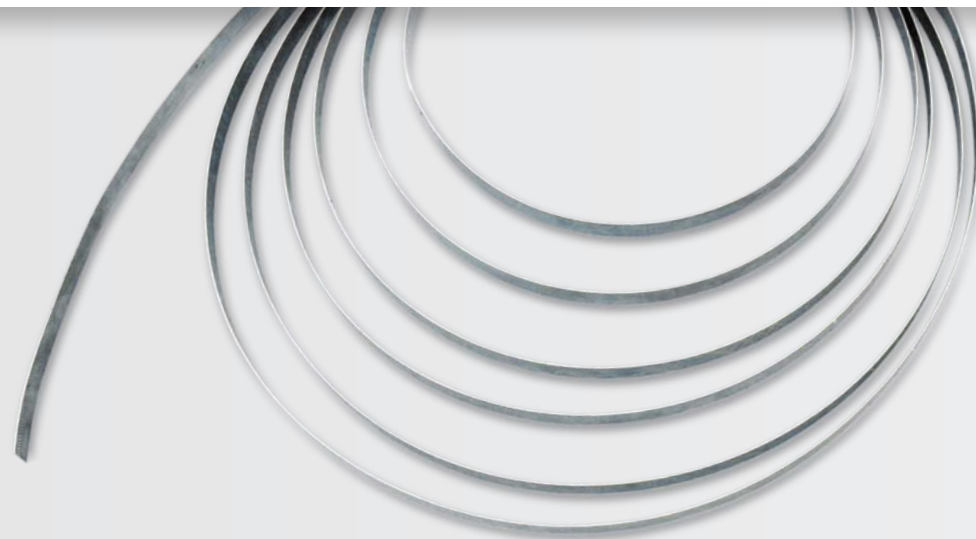
# VÁZACÍ PÁSKY A SPONY

## Vázací spony pro PP pásku (mačkáci)

- zvyšuje produktivitu balení
- primárně se používá pro PP pásku, je však možné využít pro svázání všech typů pásek
- velikost spony se volí dle šíře pásky 9 – 15 mm
- svázání pásky se provede zamáčknutím spony prolamovaným či plochým spojem

## Parametry (rozměry)

pro pásku	balení (ks)	materiál	druh
9	1000	ocel	VS PP
12	1000	ocel	VS PP
12	4000	ocel	VS PP
15	1000	ocel	VS PP
15	3000	ocel	VS PP



## Vázací pásky ocelové

- tradiční a osvědčený způsob páskování
- vysoký stupeň pevnosti
- využití při páskování velmi těžkých materiálů
- spojování prostřihnutím v místě spoje nebo pomocí mačkáčích spon

Běžně dodávané hladké pásky mají šíři 13 – 19 mm, tloušťku 0,5 mm, vnitřní průměr 280 či 350 mm a vnější průměr do 600 mm. Na objednávku je možné dodat také pásku pozinkovanou, odolnější proti korozi.

## Parametry (rozměry)

šíře (mm)	tloušťka (mm)	vnější pr. (mm)	vnitřní pr. (mm)	materiál	druh
13,0	0,50	600	280	ocel	ocelovka
16,0	0,50	600	350	ocel	ocelovka
19,0	0,50	600	350	ocel	ocelovka



## Vázací spony pro PES pásku (samosvěrné)

- zvyšuje produktivitu balení
- primárně používány pro PES pásku, je však možné využít i pro svázání PP pásek
- výhodou těchto spon je možnost dotažení jednotlivých úvazů, rozvázání po ukončení přepravy a opakovaného použití spony
- dodávány nejen v ocelovém provedení, ale také v provedení plastovém (úvazy, které nevyžadují velké namáhání)
- na objednání je možné dodat spony fosfátové, s protiskluzovou úpravou

## Parametry (rozměry)

pro pásku	balení (ks)	materiál	druh
9,0	1000	pozink	VS PES
13,0	1000	pozink	VS PES
16,0	1000	pozink	VS PES
19,0	1000	pozink	VS PES
12,0	1000	plast	VS PES
15,0	1000	plast	VS PES



## Ochranné rohy pod vázací pásku

- vyrobeno z odolného plastu
- dodávány s hrotem nebo hladké bez hrotu
- zajišťují lepší ochranu zboží a obalů
- snižují riziko poškození obalu vázací páskou
- zamezují sesunutí vázací pásky
- plně recyklovatelné
- vícenásobně použitelné



### Příslušenství k páskování

Páskování ručními páskovači je velmi rychlý, levný způsob fixování zboží při manipulaci a přepravě.

Najde uplatnění při balení různých výrobků a rovněž při balení zboží na paletách.

- vysoká univerzálnost
- snadná a rychlá manipulace
- nízké náklady
- vysoká účinnost a efektivnost
- úspora času a pořádek Vašeho pracoviště
- odstranění fyzické námahy

## Ruční mechanické páskovače polypropylenových vázacích pásek typu XL

Jedná se o kombinovaný pracovní nástroj, který obsahuje napínač pásky a kleště pro uzavírání ocelové spony. Po dostatečném utahení pásky napínačem položíme na pásku sponu a uzavřeme ji kleštěmi. Práci usnadňuje ergonomický tvar pák a nízká hmotnost. Kovová konstrukce zajišťuje dlouhodobou a spolehlivou funkčnost těchto nástrojů.



Mechanický páskovač XL

## Ruční mechanické páskovače ocelových vázacích pásek BO-6F a BO-51

Nové typy páskovačů pro ocelové pásky vynikají svojí lehkostí a snadnou použitelností minimalizující fyzickou námahu. Lze je použít pro ocelové pásky šíře 13 mm a 20 mm. Při páskování ocelovou vázací páskou nejsou zapotřebí spony. Páskování je tak rychlejší a levnější.

BO-6F – max. síla utahení pásky 1000 N, hmotnost 3,5 kg  
BO-51 – max. síla utahení pásky 3000 N, hmotnost 4,25 kg

Vysoká životnost, výborná ergonomie.



Mechanický páskovač B51



Mechanický páskovač BO6



### Napínače polyesterových a polypropylénových vázacích pásek typu H 22

Dostupnější variantou páskovačů jsou napínače vázacích pásek, které umožňují výrazně zvýšit sílu utažení pásky oproti ručnímu utažení. Tím docílíme kvalitní fixaci baleného zboží.

Jsou malých rozměrů, vyrobeny z kvalitních lehkých slitin.



Napínač H 22

### Odvíječe vázacích pásek

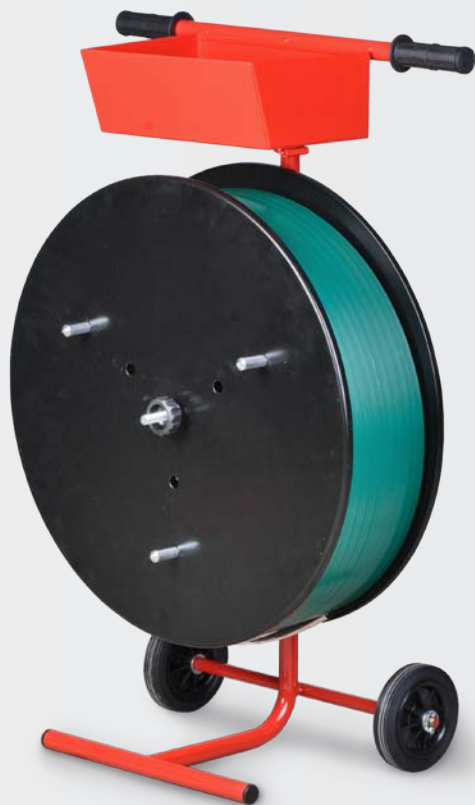
Hlavní předností odvíječe je mobilnost páskovacích nástrojů a materiálů, usnadňující manipulaci s nimi a zrychlující páskování. Pomáhá udržovat pořádek a přehlednost pracovní plochy. Odvíječ se velmi snadno přemísťuje, odpadá tak namáhavé přenášení kotoučů o váze až 20 kg. Odvíječe se vyrábějí v několika provedeních, v závislosti na velikosti vnitřního průměru kotouče s vázací páskou. Jsou k dispozici pro ocelové i plastové (PP, PES ) pásky.



Odvíječ ocelové pásky OP-9

## Odvíječ velký

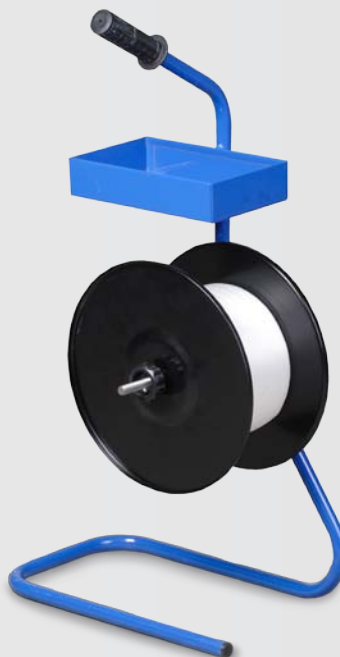
Je větší z řady odvíječů, jehož předností je nastavitelnost na různé vnitřní průměry role s vázací páskou 60, 200 a 390 – 406 mm. Je vybaven úložným prostorem, do kterého lze odložit páskovač a spony. Kola o průměru 140 mm usnadňují pohyblivost i po nerovném terénu.



Odvíječ velký

## Odvíječ malý

Je určen pro vázací pásku s vnitřním průměrem kotouče 60 mm. Je lehký a snadno přemístitelný, přináší tak zjednodušení a zrychlení páskovacích prací. Přispívá k přehlednosti pracovní plochy.



Odvíječ malý

## Odvíječ ocelové pásky

Je jednoduché, lehké konstrukce s koly usnadňujícími jeho pohyb i po nerovném terénu. Existují dva typy pro různé vnitřní průměry ocelové pásky.  
OP-5 - pro pásku 13 – 20 mm, vnitřní průměr návinu 260 – 310 mm  
OP-9 - pro pásku 13 – 20 mm, vnitřní průměr návinu 345 – 390 mm.



Odvíječ ocelové pásky OP-5

## Ruční páskovače ZAPAK

Ruční páskovač napájený akumulátorem, s nastavitelným utažením vázací pásky. Automatické napínání a svařování pásky třením, odstřihávání pásky (kovové spony nejsou potřeba). Na ochranném krytu jsou knoflíky na seřízení napínání a svařování. Jednostupňové vkládání pásky.

Ergonomický design a nízká hmotnost strojku snižují ruční námahu.

Uživatelsky nastavitelné čelní a zadní vedení pásky zaručuje perfektní zarovnání pásky.

Lehce vyměnitelné spotřební díly: kolo pro utahování pásky, spodní přičytka pásky, nůž pro odstřihávání pásky. Univerzální použití pro PP nebo PET pásky.

Páskovač lze dodat s akumulátory Ni-Mh a Ni-Cd, ale i s nejmodernějšími Li-Ion akumulátory.



## ZP22-6B/9B

<b>Nastav. napnutí pásky</b>	PET 50 – 260 kg / PP 25 – 120 kg +/- 5 %
<b>Svařování</b>	svařování pásky třením
<b>Šířka pásky (mm)</b>	PP/PET 12 – 16 nebo 16 – 19 (u 9B)
<b>Tloušťka pásky (mm)</b>	0,6 – 1,27 nebo 0,75 – 1,27 (u 9B)
<b>Elektrické napájení</b>	AKU: NiMh 14,4V, 2.4 Ah, NiCd a Li-Ion 14,4 V, 3 Ah
<b>Hmotnost (kg)</b>	2,93 kg bez AKU + AKU Ni-Cd (Ni-Mh) 0,92 kg nebo Li-Ion 0,61 kg
<b>Rozměry d x š x v (mm)</b>	390,5 x 127,8 x 134,06

## ZP26-6B/9B

<b>Nastav. napnutí pásky</b>	PET 70 – 340 kg / PP 50 – 140 kg +/- 5%
<b>Svařování</b>	svařování pásky třením
<b>Šířka pásky (mm)</b>	PP 12 – 16 nebo 16 – 19 (u 9B)
<b>Tloušťka pásky (mm)</b>	PET 0,60 – 1,27 / PP 0,75 – 1,27 nebo 0,65 – 1,27 (u 9B)
<b>Elektrické napájení</b>	AKU: NiMh 14,4V, 2.4 Ah, NiCd a Li-Ion 14,4 V, 3 Ah
<b>Hmotnost (kg)</b>	2,98 kg bez AKU + AKU Ni-Cd (Ni-Mh) 0,92 kg nebo Li-Ion 0,61 kg
<b>Rozměry d x š x v (mm)</b>	390,5 x 127,8 x 134,6



## ZAPAK 2012

Elektrický svařovací aparát s mechanickým utahováním pásky pro všechny šířky PP pásky mezi 10 – 16 mm.

**Utahuje, svařuje a odšťihuje pásku.**



<b>Utahování</b>	manuální v rozsahu 20 – 100 kg
<b>Svařování</b>	svařování pásky třením
<b>Šířka pásky (mm)</b>	PP 9 – 16
<b>Tloušťka pásky (mm)</b>	PP 0,55 – 1,00
<b>Elektrické připojení</b>	230 V, 50 Hz
<b>Hmotnost (kg)</b>	2,73
<b>Rozměry (mm)</b>	250 x 120 x 140

## Páskovací stroje

Páskovací stroje Vám spolehlivě zajistí fixaci přepravovaného zboží polypropylénovou páskou.

Vyznačují se jednoduchou obsluhou a malou spotřebou materiálu.



## EB ST 206 / EB ST 205

Stroj lze použít na páskování kartonů, tiskovin, ale i na páskování kruhových předmětů např. hadic, kabelů apod. Uťahovací síla je u EB ST 206 regulovatelná mechanicky a u EB ST 205 elektricky. Pracovní stůl lze výškově seřídit.

Automatické vysouvání délky pásky – stroje EB ST 206 a EB ST 205 si pamatují nastavenou délku vysunutí pásky a automaticky podávají přesně stejné délky pro každé balení.

Jednoduché přestavení obou strojů na jinou šířku pásky.

Pozn. Parametry aktualizovat vždy s prodejcem při poptávce.



## EB ST 107 (117) a 118

Stroj se vyznačuje především solidní rychlostí páskování a může pracovat jak v ručním, tak i v automatickém režimu. Pracuje s PP páskou šíře 10 – 12 mm nebo 15 mm (dle modifikace) na návinu o průměru cívky 200 mm. Utahovací síla je plynule regulovatelná. Stroj je vybaven válečky zabudovanými v pracovní desce usnadňujícími manipulaci s páskovanými předměty. Má nožní nebo válečkový spínač. Podle velikostí baleného zboží lze pak objednat provedení s různou velikostí rámu vedení pásky.

Pozn. Parametry a format rámu aktualizovat vždy s prodejcem při poptávce.



## EB ST 400

Představuje nejjednodušší řešení strojního páskování palet. Je vybaven kanálkem pro snadné a přesné zavedení pásky pod paletou. Stroj pracuje s páskou šíře 5,5 až 15 mm na návinu s dutinkou o vnitřním průměru 200 mm a je vybaven elektrickou plynulou regulací utahovací síly.





### LEPICÍ PÁSKY

jsou základní obalový a fixační materiál ve všech oblastech průmyslu.



### POLYPROPYLENOVÉ lepicí pásky

- jako nosič zde slouží polypropylen (PP) s vrstvou velmi kvalitního lepidla (akrylátové, hotmeltové či solventní lepidlo)
- použití i ve velmi rozdílných teplotách
- pásky jsou dodávány jak v ručním, tak strojním návinu pro balicí linky
- standardní barvy transparentní, havana (hnědá), plně recyklovatelné
- slouží k přelepování papírových i plastových krabic či jiných obalů

### LEPIDLA:

**Akryl** – na bázi vodorozpustné disperze (NO NAME, Q-TAPE)

**Hot Melt** – na bázi syntetického kaučuku (MANUTAPE)

**Solvent** – na bázi přírodního kaučuku (MANUTAPE)



### Lepicí páska TRANSPARENT (T) + HAVANA (H)

šíře (mm)	návin (m)	barva	lepidlo	značka
48	66y	T/H	akryl	no name
48	66y	T/H	akryl	q-tape
12	66	T	hot melt	manutape
19	66	T	hot melt	manutape
25	66	T/H	hot melt	manutape
38	66	T	hot melt	manutape
48	60	T/H	hot melt	manutape
48	66	T/H	hot melt	manutape
48	100	T	hot melt	manutape
48	990	T/H	hot melt	manutape
75	60	T/H	hot melt	manutape
75	66	T/H	hot melt	manutape
48	60	T/H	solvent	manutape
48	66	T/H	solvent	manutape

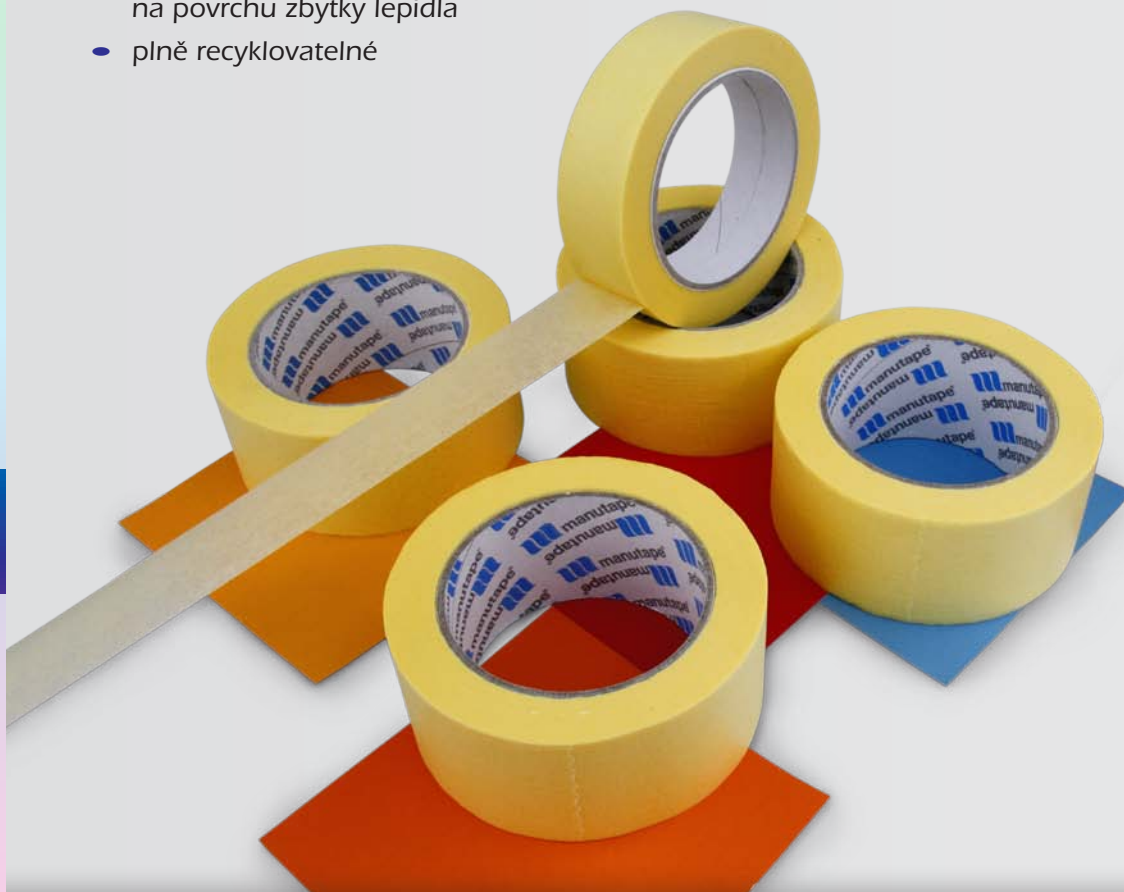
### Lepicí páska BAREVNÁ

šíře (mm)	návin (m)	barva	lepidlo	značka
48	66	zelená	akryl	no name
48	66	modrá	akryl	no name
48	66	žlutá	akryl	no name
48	66	červená	akryl	no name
48	60	bílá	hot melt	manutape
50	66	žlutočerná	akryl	no name



## KREPOVÉ lepicí pásky

- jako nosič zde slouží lehce zdrsňený krepový papír, díky němuž je páska snadno tvarovatelná i na členitém povrchu
- nosič je opatřen vrstvou lepidla na syntetické (Hot Melt), případně na přírodní bázi (Solvent)
- využití při nátěrech a lakování jako ochrana před nežádoucím potřísněním barvou nebo lakem pro malíře, lakýrníky, autolakovny, stavebnictví či v polygrafii
- lze dosáhnout ostré hrany nátěru a jejich další výhodou je skutečnost, že páska po odstranění nezanechává na povrchu zbytky lepidla
- plně recyklovatelné



## Lepicí páska KREPOVÁ

šíře (mm)	návin (m)	teplota	lepidlo	značka
19	50	60°C	hot melt	manutape
25	50	60°C	hot melt	manutape
30	50	60°C	hot melt	manutape
38	50	60°C	hot melt	manutape
50	50	60°C	hot melt	manutape
50	50	80°C	solvent	technomask





## OBOUSTRANNÉ lepicí pásky

Jsou určeny pro různé povrchy a plochy, slevování, fixaci smýkajících středů, upevňování různých předmětů, k dekoračním účelům a dalším aplikacím velmi tenké, transparentní a dokonale přilnavé.

Oboustranné lepicí pásky jsou většinou k dispozici na objednání dle požadavku zákazníka. Typ 4140 šíře 6 – 50 mm, délka 50 m. Typ 4150 šíře 6 – 38 mm, délka 50 m. Typ 4310 šíře 9 – 25 mm, délka 5 – 50 m.

**Typ 4140** s tenkým PP nosičem („grafické“) je vyroben na bázi biologického polypropylénu, transparentního lepidla s příměsí syntetického kaučuku a snímatelného silikonového papíru.

## OBOUSTRANNÁ lepicí páska

šíře (mm)	návin (m)	typ	lepidlo	značka
12	50	4310	akryl	boma
15	10	4310	akryl	boma
19	50	4310	akryl	boma
19	10	4310	akryl	boma
9	50	4140	hot melt	boma
12	50	4140	hot melt	boma
15	50	4140	hot melt	boma
25	50	4140	hot melt	boma
50	50	4140	hot melt	boma
6	50	4150	hot melt	boma
9	50	4150	hot melt	boma
12	50	4150	hot melt	boma
19	50	4150	hot melt	boma

**Typ 4150** s papírovým nosičem je vyroben na bázi netkaného papírového nosiče, transparentního lepidla s příměsí syntetického kaučuku a snímatelného silikonového papíru. Pásku je možné odtrhnout rukou.

**Typ 4310** s pěnovým nosičem je vyroben na bázi polyetylénu s příměsí akrylátové emulze. Páska je opatřena ochranným snímatelným silikonovým papírem. Pěnové pásky jsou určeny k dlouhodobé fixaci a upevňování předmětů na rovné a částečně nerovné plochy, s možností aplikace na kov, papír, dřevo, sklo, křišťál, zrcadla, kámen, zeď, sádkokarton a keramické dlaždice. Konečná pevnost pásky je docílena po 24 hodinách zatížení.



## Ekologické pásky s papírovým nosičem

- samolepící nebo zvlhčovací
- lze ručně odtrhnout
- možno popisovat tužkou

## Pevnější pásky

- PVC nosič
- PP nosič s filamentními vlákny

Pouze na objednání s dodací lhůtou 14 dnů.



## PÁSKY NA OBJEDNÁNÍ – PVC

šíře (mm)	návin (m)	barva	lepidlo	značka
50	66	bílá	solvent	no name
50	66	červená	solvent	no name
50	66	modrá	solvent	no name
50	66	zelená	solvent	no name
50	66	žlutá	solvent	no name
50	66	žlutočerná	solvent	no name

## PÁSKY NA OBJEDNÁNÍ – Papírové

šíře (mm)	návin (m)	barva	lepidlo	značka
50	50	hnědá	hotmelt	no name
50	50	hnědá	škrobové	no name
60	200	hnědá / bílá	škrobové	no name
70	200	hnědá / bílá	škrobové	no name
80	200	hnědá / bílá	škrobové	no name





## POTIŠTĚNÉ lepicí pásky

- neoprávněné vniknutí do obalu bude dobře rozpoznatelné a těžko opravitelné
- vhodný nosič reklamy a firemních označení či důležitých upozornění pro přepravce a příjemce
- v případě požadavku možný potisk PVC či krepového nosiče
- standardně na PP nosiči a s akrylátovým lepidlem
- pro vyšší lepivost možno použít hotmeltové či solventní lepidlo
- různé šíře a náviny pásky dle požadavku zákazníka
- standardní doba na výrobu 14 dní od schválení grafické korektury

## ZAVÍRAČE KARTONŮ

- doplněk k lepicím páskám
- zabezpečuje bezpečnou a snadnou aplikaci
- zvyšuje produktivitu práce
- standardně pro pásky 50 a 75 mm
- kovové či plastové provedení





### Poloautomatické strojní zalepovačky kartonů

#### Model EB CS 103 SD

Poloautomatická zalepovačka kartonů s podáváním kartonu bočními pásy, s mechanickou regulací velikosti zalepovaného kartonu. Tento stroj je možné na přání vybavit vstupním a výstupním nepoháněným válečkovým dopravníkem. Zalepovačky mohou být vybaveny lepicími hlavami pro šířky lepicích pásek 50 mm nebo 75 mm.

Technické parametry viz. tabulka na str. 59.

Možno dodat další typy, a sice EB CS 103 BD se spodním a horním podávacím pásem a EB CS 103 SDN s přípravkem na zavírání kartonů.



EB CS 103 SD

Naše stroje spolehlivě zajistí přepravované zboží polypropylenovou lepicí páskou. Vyznačují se jednoduchou obsluhou, malou spotřebou materiálu a energií. Usnadňují manipulaci při zalepování běžných kartonů. Jsou velice dobře zavedené na domácím i zahraničním trhu a vyhovují i těm nejnáročnějším požadavkům.

Zalepovače kartonů dodáváme v několika provedeních - manuální nebo elektrické nastavení velikosti kartonů, podle požadavků zákazníka, způsobu a kapacity balení, jako samostatné jednotky, ale též jako součást kompletní balicí linky s dopravní tratí, případně stroje s plnou automatizací. Možno upravit na přání zákazníka.



EB CS 105 SDR

## Automatické strojní zalepovačky kartonů

### Model EB CS 105 SDR

Plně automatická zalepovačka kartonů s elektrickou regulací velikosti zalepovaného kartonu. Tento stroj je vhodný pro zalepování kartonů o různé velikosti. Na přání možno vybavit vstupním i výstupním dopravníkem, popřípadě bezpečnostními kryty. Hnací pásy jsou umístěny ze stran lepeného kartonu.

Technické parametry viz. tabulka.

### Model EB CS 108 SDF

Plně automatická zalepovačka kartonů s elektrickou regulací velikosti zalepovaného kartonu. Tento stroj je vhodný pro zalepování kartonů o různé velikosti. Na přání možno vybavit vstupním a výstupním, poháněným i nehnaným dopravníkem, popřípadě bezpečnostními kryty. Hnací pásy jsou umístěny ze stran lepeného kartonu.

Technické parametry viz. tabulka



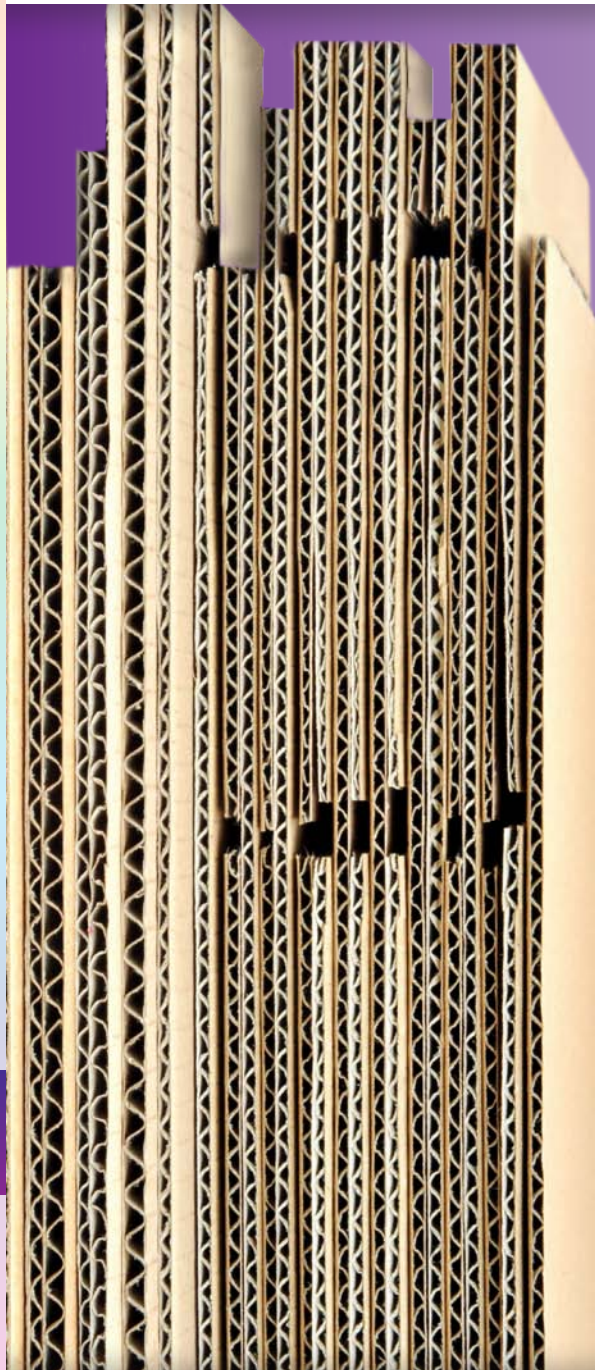
EB CS 108

## Technické parametry zalepovače kartonů EB CS

typ	pohon stroje	nastavení velikosti kartonů	uzavírání víka kartonů	velikost kartonů (mm)	rychlost dopravníku	výška pracovního stolu (mm)
EBCS 103 SD	230V/50Hz	manuální	manuální	d: 120 – neomezeno š: 110 – 500 v: 120 – 500	23 m / min	600 - 820
EBCS 105-SDR	pneumaticko-elektr. 230V/50Hz	automatické	automatické	d: 120 – neomezeno š: 110 – 600 v: 120 - 600	23 m / min	680 - 880
EBCS 108 SDF	pneumaticko-elektr. 230V/50Hz	automatické	automatické	d: 120 - 610 š: 110 - 500 v: 120 - 500	23 m / min	680 - 880

**Poznámka:** stroje vybavené manuálním nastavováním velikosti kartonů jsou vhodné pro zalepování sérií kartonů o stejných rozměrech. Naopak stroje s automatickým nastavením velikosti kartonů jsou vhodné pro zalepování kartonů různých velikostí jdoucích v řadě za sebou. Parametry aktualizovat vždy s prodejcem při poptávce.

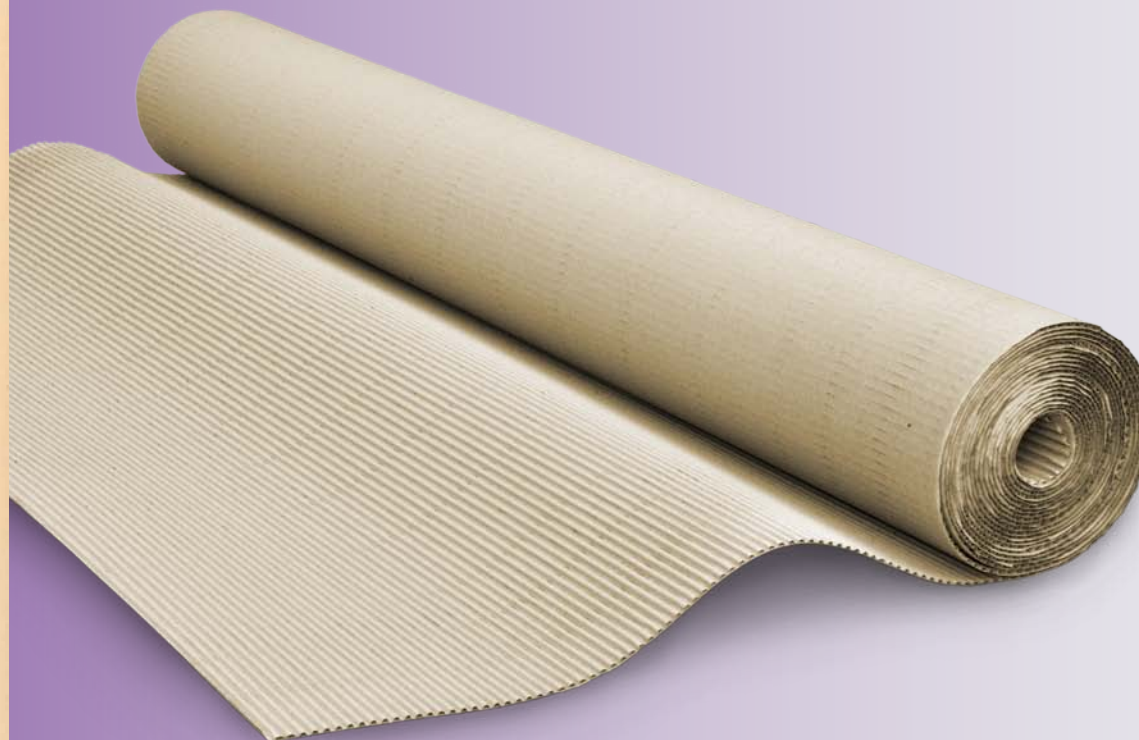




### PAPÍROVÉ OBALY

Kartony jsou vhodné na přepravu či skladování zboží, pro jednotkové i skupinové balení zboží.

- krabice, kartony
- vhodné na přepravu zboží
- ke skladování zboží
- jednotkové balení
- skupinové balení





## KARTONY

### Využití papírového obalu

- slouží k přepravě zboží
- ke skladování zboží
- ochrana před poškozením (potlučení, zaprášení...)
- jednoduchá fixace lepicí páskou

### Možnosti

- řešení na míru
- recyklovatelné
- možnost potisku (případná barevnost)
- možnost výběru kvality (zvolení pevnosti a odolnosti krabice dle sortimentu)
- 3VVL, 5VVL, 7VVL – třívrstvá, pětivrstvá nebo sedmivrstvá vlnitá lepenka

### Parametry kartonových obalů

se uvádějí v následujícím pořadí a rozměry v mm:

**D x Š x V**

Vysvětlivky:

**D** – délka

**Š** – šířka

**V** – výška





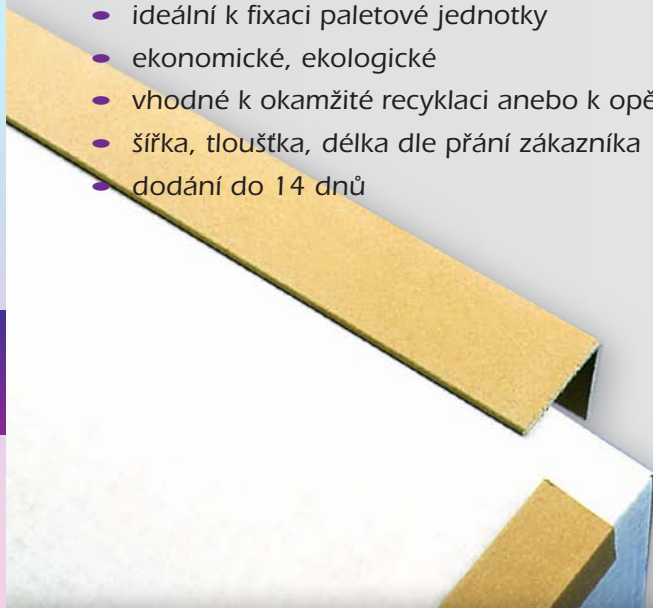
## KARTONOVÉ PROKLADY

### Využití kartonového prokladu:

- slouží k oddělení zboží od sebe
- ochrana výrobků
- proložení zvýší stabilitu paletové jednotky
- možnost potisku
- proklad z vlnité lepenky

## OCHRANNÉ PAPIROVÉ HRANY

- nejlepší způsob ochrany rohů zabalených výrobků
- ideální k fixaci paletové jednotky
- ekonomické, ekologické
- vhodné k okamžité recyklaci anebo k opětovnému použití
- šířka, tloušťka, délka dle přání zákazníka
- dodání do 14 dnů



## VLNITÁ LEPENKA

- přepravní obal
- proklad citlivého zboží
- ochrana proti poškození produktů
- vysoce variabilní
- 100% recyklovatelná
- role nebo kartony

### Profil vlny

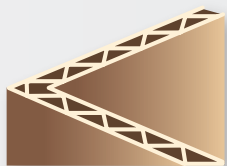
V řezu vykazuje zvlněný papír většinou sinusovou křivku, které je definována rozpětím vln a jejich výškou. Zpravidla je tento poměr 2:1. Výška vlny u dvouvrstvé lepenky nebo součet výšek vln u vícevrstvných lepenek určují přibližnou tloušťku vlnité lepenky.

Tabulka uvádí orientační údaje běžných obchodních druhů

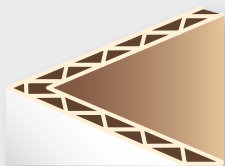
Druhy vlny		Rozpětí vln	Výška vln
Zkratka	Název		
A	Hrubá	8,0 – 9,5	4,0 – 4,8
C	Střední	6,8 – 7,9	3,2 – 3,9
B	Jemná	2,2 – 6,5	2,2 – 3,0
E	Mikrovlna	3,0 – 3,5	1,0 – 1,8

Kromě těchto profilů se používají ještě menší profily (F, G)

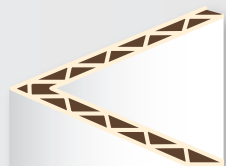
### Vlnité lepenky podle povrchové úpravy



hnědá / hnědá



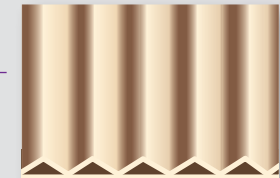
bílá / hnědá



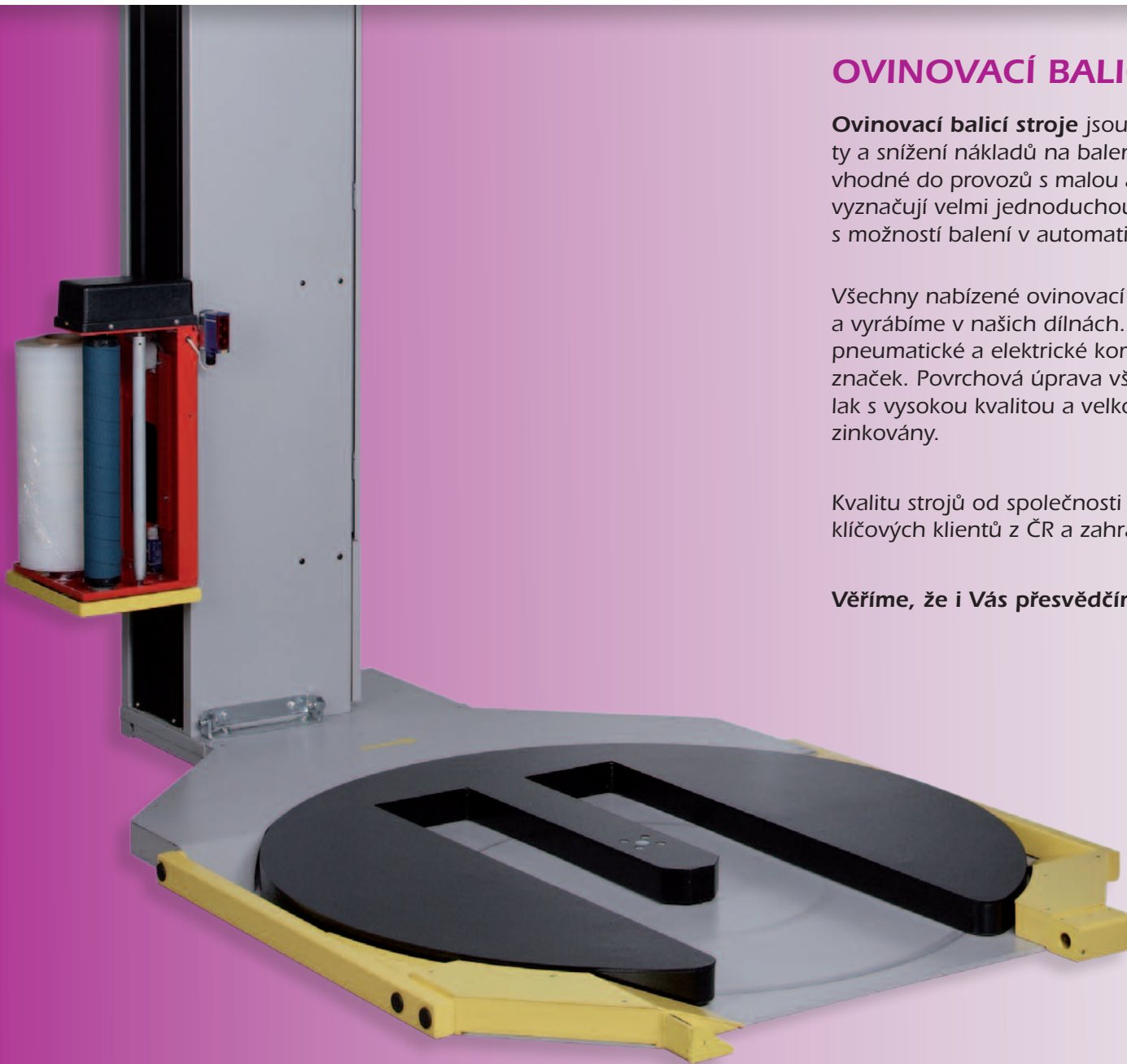
bílá / bílá

### Vlnité lepenky podle jejich struktur

- Dvouvrstvá vlnitá lepenka (jemnovlnná)  
– může být dodávána v rolích nebo plochých arších
- Třívrstvá vlnitá lepenka s vlnou B
- Třívrstvá vlnitá lepenka s vlnou C
- Třívrstvá vlnitá lepenka s vlnou E
- Pětivrstvá vlnitá lepenka  
– nejčastěji se dvěma různými profily vln (BC, BE)
- Sedmivrstvá vlnitá lepenka  
– kombinace dvou nebo tří profilů vln







### OVINOVACÍ BALICÍ STROJE

**Ovinovací balicí stroje** jsou ideálním řešením pro zvýšení kapacity, kvality a snížení nákladů na balení. Poloautomatické a automatické stroje jsou vhodné do provozů s malou až vysokou kapacitou balených palet. Stroje se vyznačují velmi jednoduchou obsluhou a přehledným ovládacím panelem s možností balení v automatickém i v ručním režimu.

Všechny nabízené ovinovací stroje jsou vlastní výrobky, které navrhujeme a vyrábíme v našich dílnách. Pro jejich konstrukci jsou použity důležité pneumatické a elektrické komponenty od renomovaných evropských značek. Povrchová úprava všech částí ovinovacích strojů je polyuretanový lak s vysokou kvalitou a velkou odolností proti oděru nebo jsou galvanicky zinkovány.

Kvalitu strojů od společnosti EKOBAL dokazují reference od našich klíčových klientů z ČR a zahraničí.

**Věříme, že i Vás přesvědčíme o síle „CZECH MADE“ produktů.**

## WS

Ovinovací balicí stroje řady WS jsou ideálním řešením poloautomatického balení pro provozy s nízkou až střední kapacitou balení. Stroje se vyznačují velmi jednoduchou obsluhou a přehledným ovládacím panelem s možností balení v automatickém i v ručním režimu.



Detail ovládacího panelu WS Economic

WS Prime

- Funkce balení "Push&Go" – aktivace tlačítkem START jednoho ze dvou plně nastavitelných programů
- Volitelné parametry programu – jednoduché/křížové balení, napnutí fólie, hustota ovinu, samostatně volitelný počet ovinů na spodním a horním okraji baleného zboží, regulace rychlosti točny
- Průměr točny (vel. palety) – 1500 (800 x 1200), 1650 (1000 x 1200), 1800 (1200 x 1200) mm
- Volitelné předepínací zařízení 130 % (úspora fólie při balení)
- Max. výška baleného zboží – 2250 mm (horní okraj fólie)
- Nosnost točny – 2000 kg (1000 kg s výřezem)
- Optické snímání výšky baleného zboží
- Možnost regulace otáček s plynulým rozjezdem točny „Soft START“ (měnič)
- Volba točny – s plnou točnou, s výřezem nebo zapuštěním do podlahy
- Sklopný sloup do transportní polohy

Model	WS PRIME	WS ECONOMIC	WS PRACTIC
Ovládání	manuální	automatické / manuální	
Počet programů	ne	2	2
Velikost točny základní /mm/	1500	1500, 1650, 1800	1500, 1650, 1800
Výška sloupu /mm/	2150		
Regulace otáček	ne, měnič		
Rychlost točny /1/min/	2 – 10		
Orientovaný stop $\pm 1^\circ$	ne	ano (přesný)	
Kontrola výšky zboží (optočidlo)	ne	ano	
Průtažné zařízení	ruční brzda, mechanické předepínací zařízení, elektromagnetická brzda		
Druh točny	plná s výřezem	s výřezem	

Standardní vybavení tučně, šedivě - volitelné. Pro detailní informace nás prosím kontaktujte.

# OVINOVACÍ BALICÍ STROJE

## WMS

Modelová řada WMS je založena na stavebnicovém řešení pro balení v automatickém nebo ručním režimu. Stroje jsou vhodné pro provozy od nízké do střední kapacity balení s vysokými požadavky na kvalitu a úsporu balení. Základem řady WMS je ruční stroj model BASIC až model PROFI ovládaný dotykovým displejem. Specialitou z volitelného příslušenství je funkce vážení nebo evidence palet určená převážně logistickým firmám.

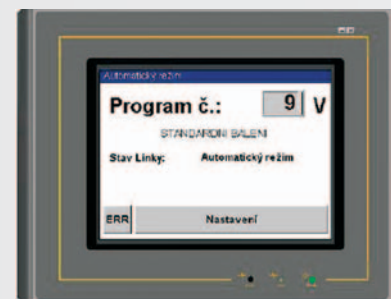


WMS Standard



Ovládací panel WMS Standard

- Funkce balení "Push&Go" – aktivace pouze tlačítkem START
- Až 20 plně nastavitelných programů
- Průměr točny (vel. palety) – 1500 (800 x 1200), 1650 (1000 x 1200), 1800 (1200 x 1200), 2300 mm, nebo dle požadavků
- Max. výška baleného zboží – 2430, 3130, 3630 mm (horní okraj fólie)
- Nosnost točny – 1200 – 2500 kg (1000 kg s výřezem)
- Optické snímání výšky baleného zboží
- Možnost regulace otáček s plynulým rozjezdem točny „Soft START“ (měnič)
- S plnou točnou nebo dvěma točnami, s možností zapuštění do podlahy, s výřezem
- Nastavitelné parametry – jednoduché/křížové balení, primární a sekundární napnutí fólie, hustota ovinu, regulace rychlosti točny, volitelný počet ovinů, váha zboží před a po balení, přítlak nestabilního zboží, překryv a mnoho dalších
- Předepínací zařízení (volitelné) s funkcí primární předepínání 50 – 500 % (úspora fólie při balení) a sekundární předepínání 70 – 400 % (pevnost balení)
- Příslušenství (volitelné) – přítlak nestabilního zboží, automatické trhání fólie, váha, evidence palet, prodloužený sloup na 3500 mm, rám pro zapuštění do podlahy



Ovládací panel WMS Profi



## Modulární systém WMS



Standardní vybavení je v tabulce černě, volitelné šedivě.  
 Pro detailní informace prosím kontaktujte produkt manažera.  
 [1] orientovaný stop – přesnost zastavení točny ve stejné poloze po každém balení  
 [2] automatická kontrola výšky zboží v průběhu balení; stroj zabalí paletu po celé její výšce

Model	Basic	Basic +	Junior	Optimum	Standard	Profi
Ovládání	ruční		manuální	systém programovatelný uživatelem		
Počet programů	–		–	2	6	20
Velikost točny základní /mm/	1500, 1650, 1800			1500, 1650, 1800, 2300		
Výška sloupu /mm/	Basic +			2300, 3000, 3500		
Regulace otáček "Soft START"				ne (stykač), měnič		
Rychlost točny /1/min/				1 – 10		
Orientovaný stop [1]	ne, standardní přesný			ano (standardní), přesný		
Kontrola výšky zboží [2]	ne		ne, optická	optická		
Průtažné zařízení	ne	ruční brzda	ruční brzda, elmag. brzda, mech. předep.	ruční brzda, elmag. brzda, mech. předep., 1 el. motor Light, 1 el. motor		ruční brzda, elmag. brzda, mech. předepínání, 1 el. motor Light, 1 el. motor, 2 el. motor

# OVINOVACÍ BALICÍ STROJE

## WMS VT/RT

Výkonný a inteligentní ovinovací stroj, který je navržen pro zařazení do dopravníkových tratí. Tyto výkonné a inteligentní stroje pracují v automatickém režimu (WMS Automatic), nebo jako poloautomaty (WMS Standard, Profi). Jsou určeny pro provozy se střední nebo vyšší kapacitou balení.



WMS VT Automatic

- Automatický start balení po nájezdu palety
- Možnost volby balících programů (WMS Automatic, Profi – 20 programů, WMS Standard – 6 programů)
- Kapacita balení až 35 pal/hod (dle výšky palety a typu balení)
- Max. balící výška dle volitelné výšky sloupu stroje – 2370 mm (3070 mm)
- Nosnost točny – 1500 kg (2000 kg)
- Optické snímání výšky palety
- Regulace otáček točny s plynulým rozběhem a doběhem
- Volitelné parametry programu – jednoduché/křížové balení, primární a sekundární napnutí fólie, hustota ovínů, volitelný počet ovínů, rychlost točny
- Šířky dopravníků
  - válečkový – 900, 1100 a 1300 mm (jiné rozměry na objednávku)
  - řetězový – 700 a 1000 mm (rozteč řetězů)
- Předepínací zařízení (volitelné) s funkcí primární předepínání 50 – 500 % (úspora fólie při balení) a sekundární předepínání 70 – 400 % (pevnost balení). Hodnoty předepínání závisí na typu zvoleného předepínacího zařízení.
- Volitelné příslušenství - přítlak nestabilního zboží, různé varianty zařízení pro předepnutí fólie, automatický překryv vršku palety, prodloužený sloup na 3000 mm, dopravníky s poháněnými nebo nepoháněnými válečky různé šířky, řetězové dopravníky dvouřadé nebo třířadé, spec. dopravníky.

## RotaryArm

Plně automatický stroj pro zařazení do dopravníkových tratí. Stroj je určen pro provozy s vyšší kapacitou balení. Vysoká produktivita stroje je umožněna technologií balení, při níž balená paleta není otáčena, ale je ovijena rotující fólií. Tento stroj se díky své jednoduché konstrukci vyznačuje vysokým poměrem cena/výkon. Kvalita a spolehlivost stroje je zaručena použitím kvalitních značkových komponentů.



RotaryArm 1700 Standard

- Automatický start po nájezdu palety s volbou nastavitelných programů
- Kapacita balení 50 pal/hod (dle typu balení)
- Výška baleného zboží – 1800 nebo jiné dle požadavků zákazníka
- Optické snímání výšky baleného zboží
- Regulace otáček ovinovacího ramena
- Volitelné parametry programu – jednoduché/křížové balení, sekundární předepínání fólie, hustota a počet ovinů, rychlost otáčení ramene, automatické ukončování s přiřehlením fólie a mnoho dalších
- Provedení stroje (velikost palet)
  - 1700 (1250 x 1250), 2300 (1600 x 1600, 1200 x 1900)
- Předepínací zařízení 1 motor s funkcí primární předepínání 80 – 290 % (úspora fólie při balení) a sekundární předepínání 60 – 200 % (pevnost balení)
- Příslušenství (volitelné) – přítlak nestabilního zboží, automatický překryv, zvedací zařízení pro přibalení palety od spodu, oplocení stroje, světelné zabezpečení, dopravníkové tratě atd.

Pro detailní informace prosím kontaktujte produkt manažera.



Detail ovládacího panelu



# OVINOVACÍ BALICÍ STROJE

## Rotomatic

Nejvýkonnější automatické ovinovací stroje učené pro provozy s velkou kapacitou balení a současně s vysokými požadavky na ekonomičnost balení.

Principem balení je rotace fólie kolem baleného zboží. Stroj je určen pro zařazení do vysokokapacitních výrobních a balících linek. Řídicí systém umožňuje komunikaci nebo řízení ostatních zařízení a tím zajišťuje návaznost průběhu balícího procesu.

Kvalita a spolehlivost stroje je zaručena použitím kvalitních značkových komponentů.

- Automatický start po nájezdu palety s volbou nastavitelných programů
- Kapacita balení 110 pal/hod (dle typu balení)
- Optické snímání výšky baleného zboží
- Regulace otáček a zdvihu prstence
- Volitelné parametry programu – jednoduché/křížové balení, primární a sekundární napnutí fólie, hustota ovinu, volitelný počet ovinů, rychlost otáčení a zdvihu prstence, automatické ukončování s přizhlením fólie a mnoho dalších
- Provedení stroje (velikost palet) – 1700 (1250 x 1250), 2300 (1600 x 1600, 1200 x 1900), 3000 (2100 x 2100, 1200 x 2400) mm nebo jiné dle požadavků zákazníka
- Předepínací zařízení 1 motor s funkcí primární předepínání 80 – 290 % (úspora fólie při balení) a sekundární předepínání 60 – 200 % (pevnost balení); 1 motor digitálně řízené – pomocí encoderu (radiový přenos); 2motor digitálně řízené – pomocí encoderu (radiový přenos) – primární předepínání 80 – 300 % (úspora fólie při balení) a sekundární předepínání 60 – 200 % (pevnost balení)
- Příslušenství (volitelné) – přítlak nestabilního zboží, automatický překryv, zvedací zařízení pro přibalení palety od spodu, roping, rovníací zařízení, přífukovací zařízení, oplocení stroje, světelné zabezpečení, dopravníkové tratě – poháněná – válečková, řetězová atd.



Rotomatic 1700 Profi



Detail ovládacího panelu



Ovinovací prstence Rotomatic

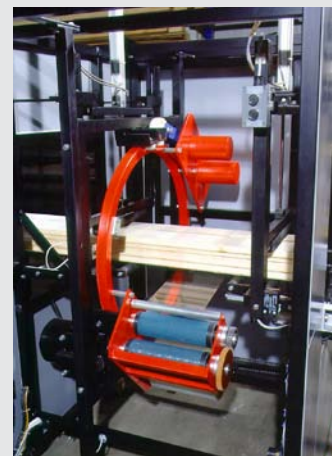
## Contipack

Horizontální balicí stroj pro nekonečné balení do průtažné fólie. Balení je provedeno rotací fólie kolem baleného zboží. Tento stroj pracuje v automatickém, poloautomatickém nebo ručním režimu jako samostatně stojící nebo jako součást výrobních linek. Příklady baleného zboží: svazky lišt, profilů, trubek, palubek, role látek, papíru, koberce, dveře, okenní parapety, obkladové panely, tělesa topení, žebříky, desky nebo části nábytku atd.



Horizontální ovinovací stroj CONTIPACK 50

- Automatický start po nájezdu zboží s volbou 5 plně nastavitelných programů
- Max. průměr zboží (standardní modely) – 50 (600 mm), 85 (1000 mm), 120 (1400 mm), 200 (230 mm)
- Optické snímání délky baleného zboží
- Regulace rychlosti prstence a dopravníku
- Volitelné parametry programu – primární a sekundární napnutí fólie, hustota ovinu v jakémkoliv místě, počet ovinů na začátku a konci baleného zboží, regulace přesahu fólie, odřezávání fólie při kontinuálním balení
- Předepínací zařízení – ruční brzda, mechanické předepínací zařízení, elektromagnetická brzda 1 motor s funkcí primární předepínání 80 – 230 % (úspora fólie při balení) a sekundární předepínání 60 – 200 % (pevnost balení)
- Příslušenství (volitelné) – pneumatické přítlačné zařízení, citlivá regulace síly přítlačných válců, elektrické centrování prstence do osy, dopravníkové tratě – gravitační, poháněná atd.



Mechanické předepínací zařízení



Zaváděcí dopravník CONTIPACK



## PAKETOVACÍ LISY



- vhodné pro zpracování sběrového papíru, kartonů, plastů, plastových lahví, fólií, různých druhů obalů, textilu, plechovek apod.
- šetří skladové prostory, čas i peníze
- velmi jednoduchá obsluha
- Vyhovující i těm nejnáročnějším požadavkům zákazníků
- dlouhá životnost a vysoká spolehlivost
- možnost třídění odpadu s postupným zpracováním odpadu
- ekologický provoz
- přispívá k ochraně životního prostředí
- vyvinuto a vyrobeno v naší společnosti

**EKO****KOM**





EKOPACK 40



EKOPACK 50



EKOPACK 100



EKOPACK 200



EKOPACK 300

Model	EKOPACK 40	EKOPACK 50	EKOPACK 50.2	EKOPACK 100	EKOPACK 200	EKOPACK 300.2-E
Typ	Elektromechanický kontejnerový	Hydraulický kontejnerový	Hydraulický 2 komorový	Hydraulický 1-více komorový	Hydraulický 1-více komorový	Hydraulický 2 komorový
Max. lisovací síla (t)	4 ± 5 %	5 ± 5 %	5 ± 5 %	10 ± 10 %	20 ± 10 %	30 ± 5 %
Hmotnost paketu (kg)	40 – 70	80	100	150	220	500
Rozměry paketu (mm)	620 x 400 x (300 – 700)	600 x 400 x (300 – 700)	750 x 550 x (300 – 700)	800 x 600 x (500 – 700)	1100 x 700 x (500 – 700)	1200 x 800 x 1050
Úprava pro lisování do pytlů EKOSAC	ano	ano	ne	ne	ne	ne
Lisovací tlak (kPa)	166	208	121	208	259	320
Pohonná jednotka (kW / V / Hz)	1,1 / 3 x 400 / 50	1,5 / 3 x 380V / 50	1,1 / 3 x 380 / 50	1,85 / 3 x 380 / 50	3 / 3 x 380 / 50	3,5 / 3 x 380 / 50
Možnost provedení 230 V	ano	ano	ne	ne	ne	ne
Doba lisovacího cyklu (s)	20	25	25	20	20	36
Vnější rozměry (D x Š x V) (mm)	815 x 550 x 1800	855 x 680 x 1950	1950 x 950 x 1950	1730 x 710 x 2240	2430 x 990 x 2535	2680 x 1200 x 2920
Hmotnost stroje (kg)	290	310	630	1 komora – 650 2 komory – 1650	1 komora – 1190 2 komory – 920	2450

## NÁŠ SERVIS

### Optimalizace balení

Poradíme, jak ekonomicky zabalit Vaše zboží.  
Provádíme dynamické testy paletových jednotek.

### Rychlost dodání

Zboží běžně skladem Vám dodáme následující  
pracovní den, nejpozději do 48 hodin.

### Kompletní sortiment

Pohodlný nákup pod jednou střechou.  
Více než 250 produktů skladem, další na  
objednávku.

### Konkurenční ceny

Pravidelně srovnáváme ceny  
s konkurencí. Na požádání Vám cenu  
zaktualizujeme.

### Kvalita produktů

Jsme si jisti kvalitou nabízeného zboží,  
a proto Vám bez obav poskytneme  
záruku na 12 měsíců. Možné  
reklamace vyřizujeme do 30 dnů.

### Doprava v ceně

Na přání zajistíme optimální dopravu,  
ale zboží si můžete též vyzvednout  
osobně.

### Náhradní plnění

Nákup zboží je možno realizovat  
i postupem podle par. 81, odst. 2 b zákona  
č. 435/ Sb. o zaměstnanosti.







### JAK OBJEDNAT ZBOŽÍ

#### Telefonujte

+420 234 144 111

v pracovní dny se dovoláte od 7.00 do 15.30 hod.

#### Faxujte

+420 234 144 777,

fax je zapnutý nonstop

#### Mailujte

mail@ekobal.cz

objednej@ekobal.cz

#### Napište nám

Ekobal spol. s.r.o.,

Vídeňská 172,

252 42 Vestec u Prahy

#### Navštivte nás

Ekobal spol. s.r.o.,

Vídeňská 172,

252 42 Vestec u Prahy

Firemní prodejna je otevřena

v pracovní dny od 7.30 do 16 hod

#### Navštivte naše webové stránky

www.ekobal.cz

a objednejte přes webový formulář

#### Pobočky Ekobal

Ekobal s.r.o., Slovensko

MANULI EKOBAL SPOLKA ZO.O.

Polsko



# UŽITEČNÉ INFORMACE

## ZÍSKANÁ OCENĚNÍ

**Zlatý EMBAX 2005** – zařízení WRAPTEST

**Zlatý EMBAX 2005** – zařízení PALDYNTTEST

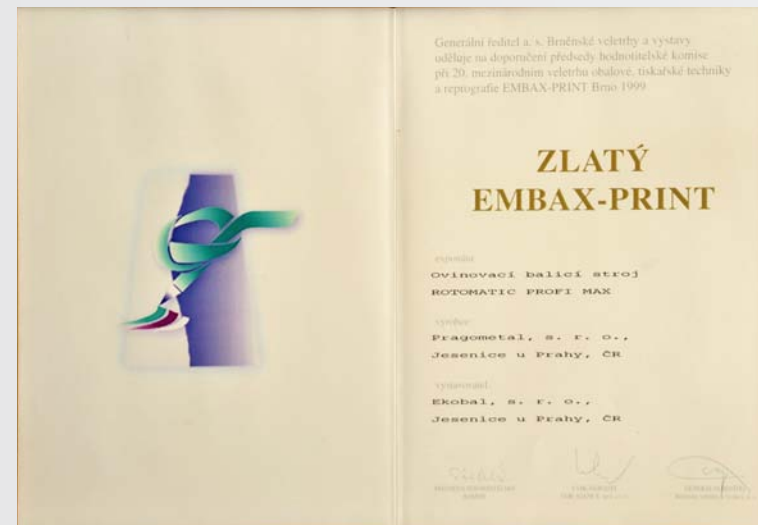
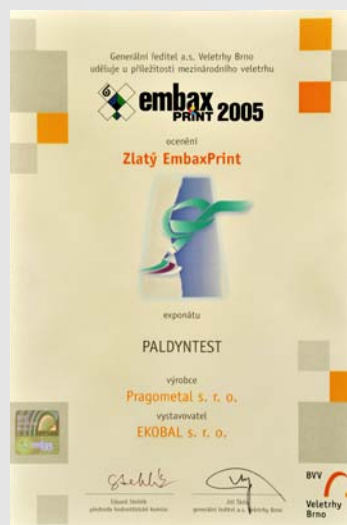
**Zlatý EMBAX 1999** – ovinovací plně automatický balicí stroj OBS ROTOMATIC PROFI

**Nominace na Zlatý EMBAX 2003** – ovinovací plně automatický balicí stroj CONTIPACK

**Nominace na Zlatý EMBAX 2007** – průtažná fólie FlexLight

Neustále zlepšujeme své služby a nabízíme našim klientům nadstandardní servis.

Efektivní spolupráci s ohledem na platné znění zákona o obalech č.477/2001 Sb. ■ Systém řízení jakosti odpovídající normě ČSN EN ISO 9001: 2001 + ČSN EN ISO 9001:2009 ■ Legislativní poradenství – Členové obalové asociace SYBA ■ Odpadové poradenství – Členové a plátcí EKO-KOM



## OBCHODNÍ PODMÍNKY

### 1. Platnost

- Odchylná ujednání mezi smluvními stranami mají přednost před těmito podmínkami.
- Odlíšné podmínky, včetně nákupních podmínek kupujícího, nejsou akceptovány, pokud nejsou sjednány písemně.
- Ústní ujednání a/nebo nabídky jsou pro nás závazné jen tehdy, jestliže jsme je kupujícímu písemně potvrdili.
- Stane-li se některé ustanovení těchto podmínek neplatným, platnost zbývajících ustanovení zůstane zachována.
- Kupující potvrzuje, že při uzavírání kupní smlouvy byl s těmito podmínkami seznámen a výslovně je akceptoval, aby se staly integrální součástí příslušné smlouvy.

### 2. Uzavření smlouvy

- Všechny naše nabídky jsou nezávazné.
- Za definitivní smlouvu je považováno pouze písemné potvrzení objednávky s výhradou toho, co je uvedeno níže.

### 3. Zboží

Dané barvy, specifikace, popisy výkonu, vyobrazení nebo fotografie zboží, které nabízíme a/nebo prodáváme, jsou pouze přibližné. Pokud nejsou zásadně dotčeny funkční charakteristiky zboží, které máme dodat, si vždy vyhrazujeme právo provést ve složení zboží změny.

### 4. Ceny / nabídky

- Všechny uvedené ceny jsou bez DPH.
- U dodávek menších než je minimální množství objednávky, které jsme specifikovali, hradí kupující při dodání příslušné administrativní a přepravní náklady.
- Zvýšíme-li své ceny po potvrzení objednávky, je kupující oprávněn do 6 dnů objednávku zrušit.

### 5. Datum dodání

- Dattem dodání se rozumí předání zboží prvnímu přepravci.
- Včas nezvednuté zboží je uloženo na náklady a riziko kupujícího po dobu nejvýše 30 dnů. Po této době je prodej považován za zrušený a kupující uhradí prodávajícímu smluvní pokutu ve výši 50 % hodnoty příslušné objednávky, jakož i náklady na skladování. Ustanovením o smluvní pokutě není dotčeno právo prodávajícího na úhradu škody tím vzniklé v plném rozsahu.
- Náklady na spěšnou přepravu se účtují na vrub klienta.

### 6. Balení

Pokud má kupující zvláštní přání týkající se balení nebo považujeme-li za nutné použít speciální balení, účtují se příslušné náklady kupujícímu samostatně.

### 7. Přeprava

Dopravní prostředky stanovuje prodávající.

### 8. Dodání

- Dílčí objednávky jsou povoleny.
- Doba čekání u zákazníka delší než 2 hodiny je účtována na vrub zákazníka.

### 9. Převzetí dodávky

- Podepsaný dodací list (konosament) nebo jiný přepravní doklad od přepravce nebo od jeho zástupce je považován za důkaz, že zboží, které je v něm uvedené, jsme externě v plném rozsahu a v dobrém stavu dodali, pokud nebyl na přepravním dokladu proveden záznam.
- Přepravce je oprávněn dodané zboží v zastoupení prodávajícího přepočítat v areálu kupujícího nebo zákazníka.

### 10. Převod rizika

Od okamžiku převzetí dodávky kupujícím nese riziko a zboží kupující.

### 11. Skladování

Jestliže zboží na žádost kupujícího skladujeme, je toto zboží na účet a riziko kupujícího. Od sjednaného data dodání jsme oprávněni účtovat kupujícímu poplatek 0,1% z hodnoty zboží za skladování.

### 12. Odchylky

Při rozšíření nebo zmenšení objednávky jsme oprávněni svou fakturu upravit.

### 13. Námitky / stížnosti

- Připomínky k účtovaným částkám a množství musí být oznámeny do 5 dnů.
- Připomínky týkající se zjevných vad musí být uvedeny na dodacím listu (konosamentu) a kromě toho do 5 dnů po dodání zboží kupujícímu. Skryté vady musí být oznámeny do 30 dnů.
- Námitky musí být zaslány ve stanovené lhůtě Zákaznickému servisu. Podání námitek, bez ohledu na jejich oprávněnost, není důvodem pro plné nebo částečné neprovedení úhrady. Je-li stížnost oprávněná, má kupující nárok na výměnu zboží nebo se může rozhodnout pro vrácení prodejní ceny a vrácení zboží.

### 14. Vracené zásilky

Nepřijímáme vrácené zásilky, které nebyly předem konzultovány.

### ZÁRUKA KVALITY

Kvalita a záruka ze její udržení musí být samozřejmou podmínkou našeho zboží a služeb. Od roku 2000 je řízení kvality v naší firmě certifikováno podle standardu ISO 9001.

Na dodané zboží Vám poskytneme všeobecnou záruku až 24 měsíců ode dne prodeje vyznačeného na faktuře. Vyžádejte si předem technické parametry materiálů, jejich TDP anebo certifikáty kvality! Domníváte-li se, že zboží, které jste od nás obdrželi, nesplňuje některý z dohodnutých parametrů, informujte nás, prosím, neprodleně, abychom mohli zjednat nápravu.

### 15. Úhrady

- Pokud není ujednáno jinak, všechny naše faktury jsou splatné na účet, který jsme udali, do 14 dnů od data vystavení faktury.
- Jsmo však oprávněni požadovat předběžnou úhradu, úhradu v hotovosti nebo záruku za úhradu, jestliže po písemném potvrzení objednávky nabudeme přesvědčení, že úhrada zboží nadále není dostatečně zaručena. Nesplní-li kupující náš požadavek do 14 dnů, jsme oprávněni bez zákonného zásahu zrušit smlouvu o prodeji, aniž bychom byli povinni zaplatit kompenzaci.
- Pokud bude kupující v prodlení s úhradou peněžní částky, má prodávající nárok na úrok ve výši zákonného úroku z prodlení zvýšeného o 2% a dále nárok na smluvní pokutu ve výši 15% z dlužné částky ročně. Jako platné jsou akceptovány pouze úhrady provedené tak, jak stanovil prodávající nebo jeho zástupce. Při akceptaci směnek nese náklady diskontu kupující.
- Částečné platby jsou nejdříve použity na úhradu úroků, nákladů a kompenzace a teprve potom na úhradu neuhrazených faktur. Zpoždění úhrady opravňuje prodávajícího, aby zrušil nebo zmrazil současné objednávky.
- Strany této smlouvy se výslovně dohodly, že veškeré majetkové spory, které by v budoucnu vznikly z této uzavírané smlouvy, nebo které vzniknou v souvislosti s ní, včetně otázek její platnosti, jejího výkladu, realizace či ukončení práv z tohoto právního vztahu přímo vznikajících nebo s ním přímo souvisejících, budou rozhodovány v rozhodčím řízení podle zák.č. 216/94 Sb. O rozhodčím řízení a výkonu rozhodčích nálezů, s vyloučením pravomoci obecných soudů, jedním rozhodcem, který bude jmenován jednatelem společnosti Unie rozhodců České republiky ze Seznamu rozhodců vedeném společností Unie rozhodců České republiky se sídlem Zeyerova 560/25, Liberec, podle jednacího řádu pro rozhodčí řízení vydaného společností Unie rozhodců České republiky, se kterým se obě smluvní strany seznámily na [www.unierozhodcu.cz](http://www.unierozhodcu.cz).

Obě smluvní strany prohlašují, že měli možnost seznámit se s obsahem platného jednacího řádu pro rozhodčí řízení, pravidly o nákladech rozhodčího řízení, sazebníkem odměn rozhodců, organizačním řádem a kanclářským řádem, které vydala společnost Unie rozhodců České republiky, a jejichž platné znění je uveřejněno na [www.unierozhodcu.cz](http://www.unierozhodcu.cz). Rozhodčí řízení bude pouze písemné. Doručování se provádí dle příslušných ustanovení zák.č. 99/63 Sb. Občanský soudní řád.

### 16. Výhrada vlastnictví

Veškeré zboží zůstává ve vlastnictví prodávajícího až do plného uhrazení prodejní ceny i veškerých úroků a poplatků. Kupující se výslovně zavazuje, že na první žádost na vlastní náklady a riziko zpřístupní / dodá na určené místo veškeré neuhrazené zboží dle příslušných ustanovení zák.č. 99/63 Sb. Občanský soudní řád.

### 17. Vyšší moc

- Pokud splnění přijatých objednávek nebo smluv zcela nebo zčásti znemožní, zhorší nebo zdrží vyšší moc nebo jiné okolnosti mimo naši kontrolu, máme právo takové objednávky zrušit nebo omezit, případně pozastavit povinnosti, které z nich vyplývají, a to na tak dlouho, dokud tyto okolnosti trvají, a přiměřeně počáteční doby potě.
- K okolnostem mimo naši kontrolu patří mimo jiné: požár, škoda způsobená vodou, živelní pohromy, válka nebo hrozba války, vládní opatření, stávky a jiné akce zaměstnanců nebo zaměstnaneckých organizací, závary na strojích a instalacích, překážky nebo omezení dodávek surovin nebo spotřebního materiálu.
- Případy vyšší moci, jichž se dovolávají naši dodavatelé, platí jako vyšší moc i pro nás.

### 18. Designy / modely

- Všechny lisovací formy, modely, výkresy aj., které projektoval nebo objednal prodávající, zůstávají jeho výhradním vlastnictvím.
- Dá-li kupující k dispozici prodávajícímu designy, výkresy modelů apod., musí prodávajícího odškodnit za veškeré nároky třetích stran vzniklé v této souvislosti.

### 19. Odpovědnost

Prodávající dodá zboží dle požadavků kupujícího, prodávající však neručí za správnost a vhodnost těchto požadavků.